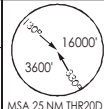
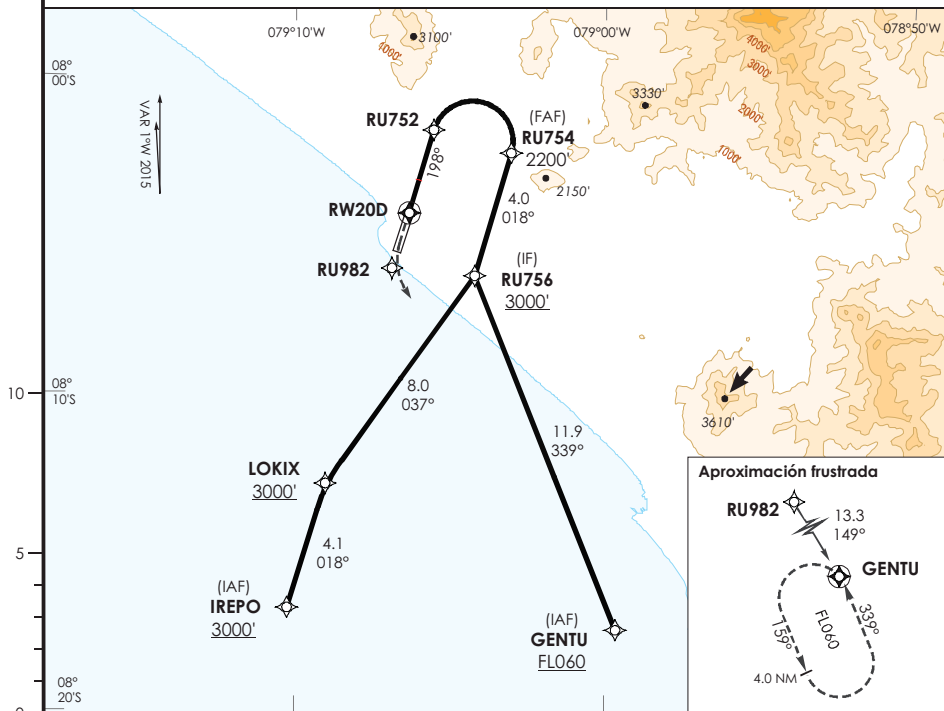


|                |                  |              |                    |   |  |
|----------------|------------------|--------------|--------------------|---|--|
| TRUJILLO Torre |                  | <b>118.7</b> |                    |  |  |
| <b>RNAV</b>    | Rumbo APCH Final | RU754 (FAF)  | RNP 0.3 DA(H)      |   |  |
|                | <b>198°</b>      | <b>2200'</b> | <b>600'</b> (491') | <b>THR 20D Elev. 109'</b>   |  |

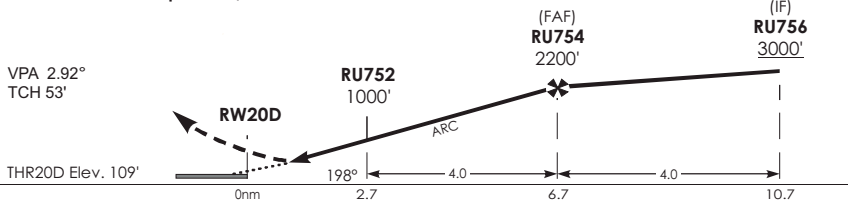
**Aproximación frustrada:** Ascender a **FLO60** siguiendo la trayectoria RNAV hacia GENTU e incorporarse en el circuito de espera. Seguir instrucciones del ATC.

**Nota:** Procedimiento considera umbral RWY20 desplazado

1. SE REQUIERE AUTORIZACION ESPECIAL PARA AERONAVE Y TRIPULACION.
2. Capacidad RF Requerida.
3. Para sistemas Baro/VNAV no compensados, aproximación no autorizada cuando la temperatura del AD está bajo 5°C o sobre 54°C.



**Nivel de Transición por ATC / Altitud de Transición 4500'**



|          |                |   |   |
|----------|----------------|---|---|
| <b>C</b> | <b>RNP0.30</b> | DA(H) <b>600'</b> (491') - <b>2000m</b> | <b>Aproximación en Circuito no Autorizada</b> |
|----------|----------------|---|---|