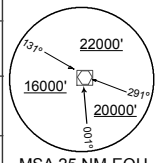
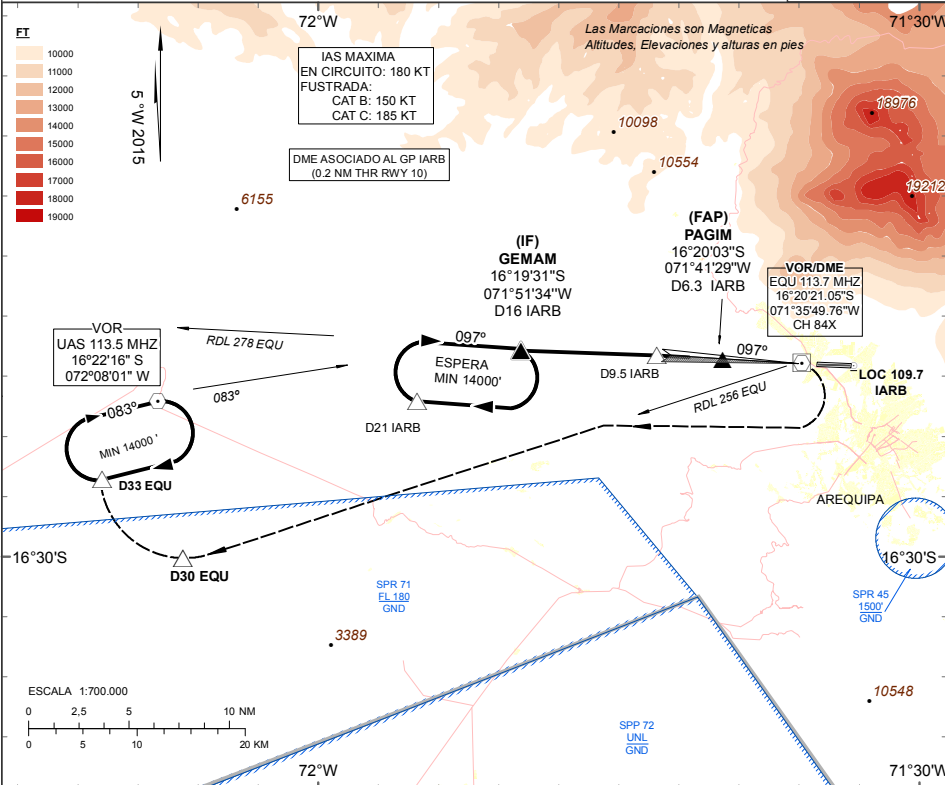


ATIS: <b>130.9</b>		AREQUIPA APP/TWR : <b>118.7</b>		
LOC IARB: <b>109.7</b>	Rumbo APCH Final <b>097°</b>	FAP PAGIM <b>10270' (2000')</b>	OCA (OCH) De acuerdo a CAT.	AD Elev: 8400' <b>THR 10 Elev: 8270'</b>

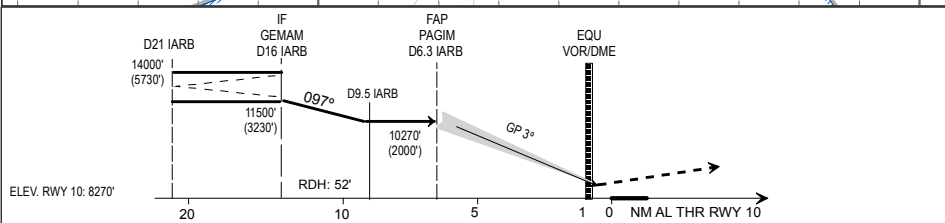


**APROXIMACION FUSTRADA:**  
Ascender y virar de inmediato a la derecha, interceptar y proseguir RDL 256 EQU hasta 30 DME EQU, luego virar a UAS VOR HLDG.

Nivel de Transicion: Por ATC  
Altitud de Transicion: **14000'**  
1.- DME REQUERIDO 2. Terreno elevado al norte del AD. Circular por el sur del AD.



Changes: COORD VOR EQU



OCA (OCH)		A - B		C		ALTITUDES (ALTURAS) FNA					
APROXIMACION DIRECTA	CAT I (°)	8520' (250')	900 M	8530' (260')	900 M	4 DME IARB		3 DME IARB		2 DME IARB	
	GP U/S	8640' (370')		8660' (390')		9545' (1275')		9225' (955')		8905' (635')	
APROXIMACION EN CIRCUITO		9800' (1390')	5.5 KM	10140' (1730')	7 KM	VELOCIDAD VERTICAL DE DESCENSO	GS (KT)	90	110	130	160
						FT/MIN	480	585	690	850	

No circular en Horario Nocturno \* ALS INOP VIS 1200 M