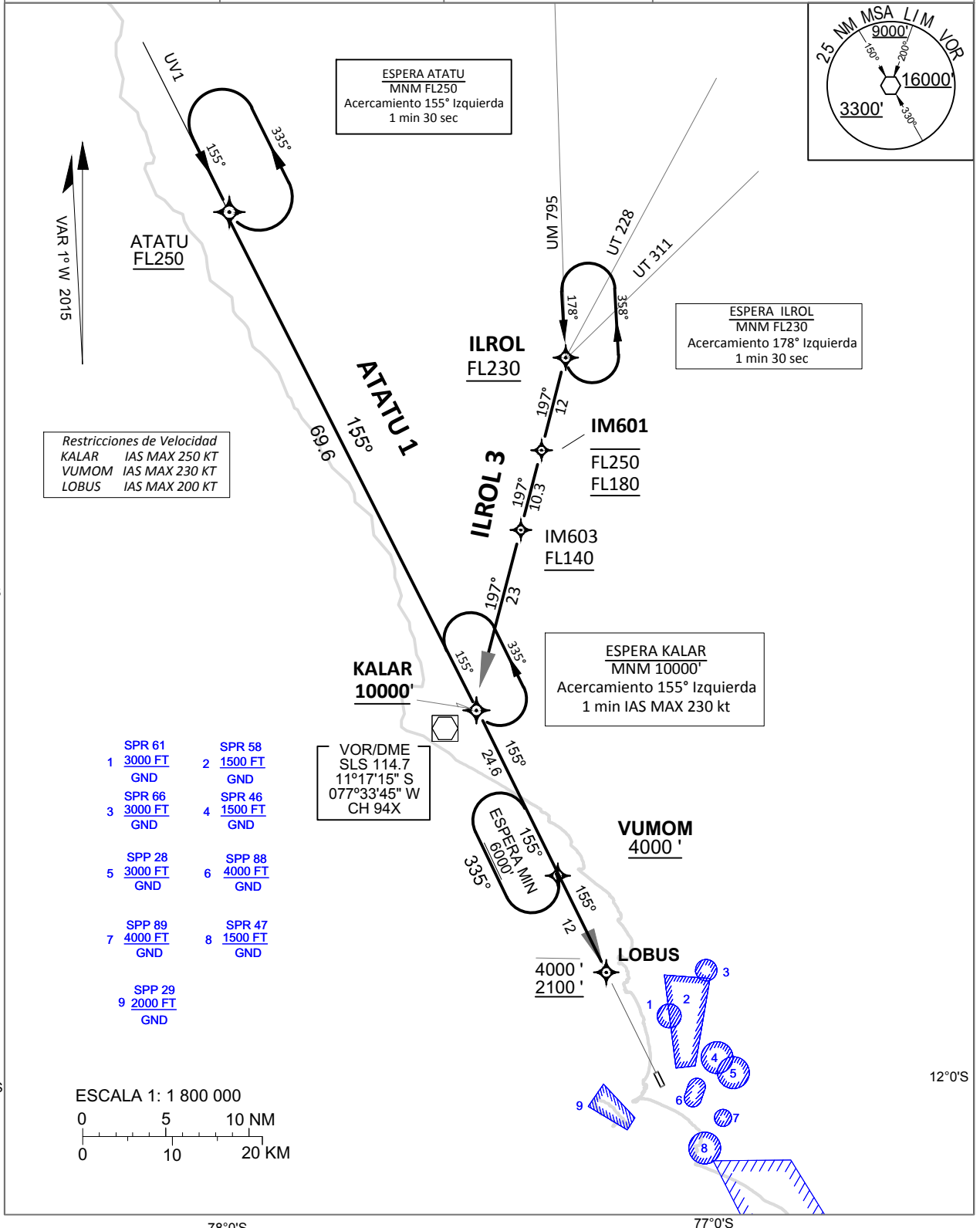


CARTA DE LLEGADA NORMALIZADA
VUELO POR INSTRUMENTOS
(STAR) OACI

LIMA - PERU
INT. JORGE CHAVEZ
RWY 15

RNAV ATATU 1 - RNAV ILROL 3

ATIS: 127.9	Lima Radar: 119.7	Sur-uno radar: 135.0	ALTITUD DE TRANSICION: 10000'
TWR: 118.1		Sur-dos radar: 128.8	



Cambios: cancelación de ruta UG436