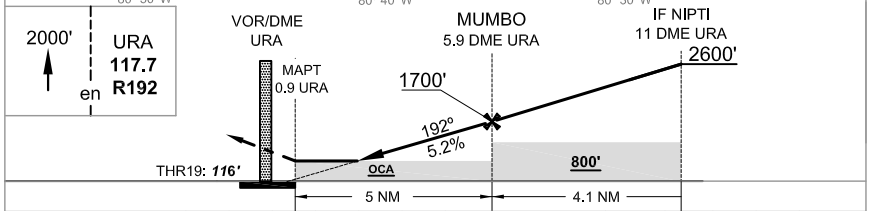
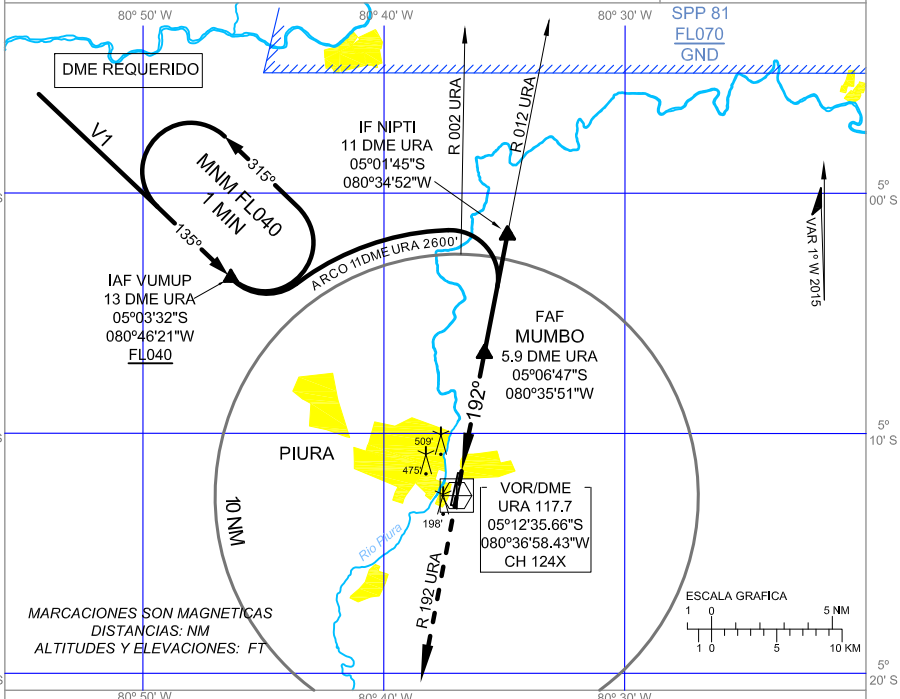


CARTA DE APROXIMACION POR INSTRUMENTOS (IAC) - OACI

CAP FAP Guillermo Concha Iberico- Piura
VOR X RWY 19

APP/TWR PIURA TORRE 118.4					<p>MSA 2900' 2100' 181' 277'</p>
VOR URA 117.7	Rumbo APCH Final 192°	MNM ALT MUMBO 1700'	OCA/H 620' (500')	AD Elev.: 116' THR19 Elev. 116'	
APROX. FRUSTRADA: ascender a 2000' en R 192 URA, luego proseguir segun instrucciones del ATC					
Nivel de Transición: Por ATC Altitud de Transición: 3000'					
1. IAS Max.: en IAFs 230 kt. HLDG 230 kt					



Veloc. terrestre -kts	70	90	100	120	140	160	PAPI	ALS	URA	2	3	4	MUMBO
Pend. desc. (5.2%)-ft/min	370	480	530	640	740	850			ALT	520'	830'	1150'	1700'

APROX. DIRECTA RWY19 VOR OCA(H) 620' (500')										EN CIRCUITO				
ALS FULL					ALS U/S									
A											A	760'(640') - 2.8 km		
B	1.6 km					2 km					B			
C	2 km					2.4 km					C	860'(740') - 4.6 km		
D	2.8 km					3.2 km					D			

Cambios CNL V31