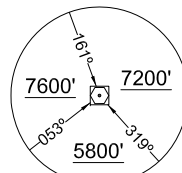


APP/TWR  
Tarapoto Torre: **118.4**

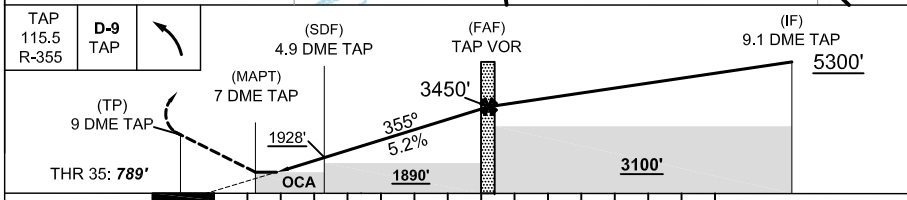
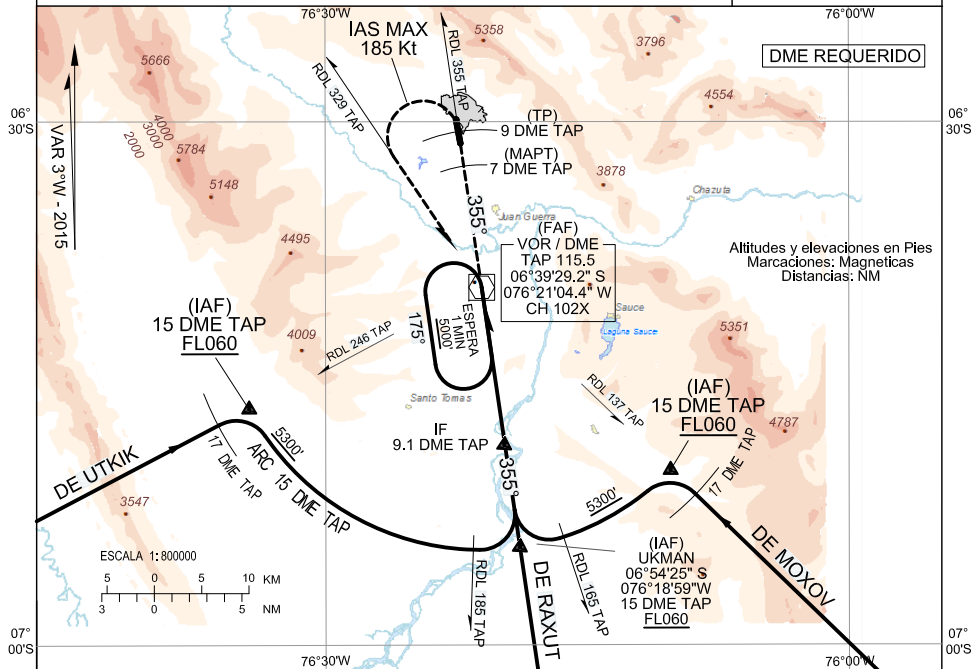
VOR TAP <b>115.5</b>	Rumbo APCH Final <b>355°</b>	MNM Alt. FAF <b>3450'</b>	OCA(OCH) (CONDICIONAL) <b>1630' (840')</b>	AD Elev.: 868' <b>THR 35 Elev. 789'</b>
-------------------------	---------------------------------	------------------------------	--	--



**APROXIMACION FRUSTRADA:** ascenso en RDL 355 TAP hasta el TP (9 DME TAP), virar por izquierda para interceptar y seguir RDL 329 TAP a TAP HLDG MNM 5000'.

Nivel de Transición: Por ATC      Altitud de Transición: 5000'.  
1.- IAS MAXIMA: ESPERA 230 kt., EN CIRCUITO 160 kt.

MSA 25 NM TAP



Veloc. terrestre -kts	70	90	100	120	140	160	PAPI SALS	DME	5	4	3	TAP
Pend. desc. 5.2% - ft/min	370	480	530	640	745	850		ALT	1890'	2210'	2530'	3450'

Aproximación Directa RWY 35						EN CIRCUITO CIRCULAR SOLO POR EL OESTE DEL AD					
Pendiente MNM APCH Frustrada 2.5% OCA (H) <b>1690' (900')</b>			Pendiente MNM APCH Frustrada 3% OCA (H) <b>1630' (840')</b>								
A	<b>1.6 km</b>					A	<b>1700' (832') 1.6 km</b>				
B	<b>2 km</b>					B	<b>2000' (1132) 2 km</b>				
C	<b>2.4 km</b>					C	<b>2600' (1732) 4 km</b>				

CAMBIOS: En vista de Perfil Elev. THR 35