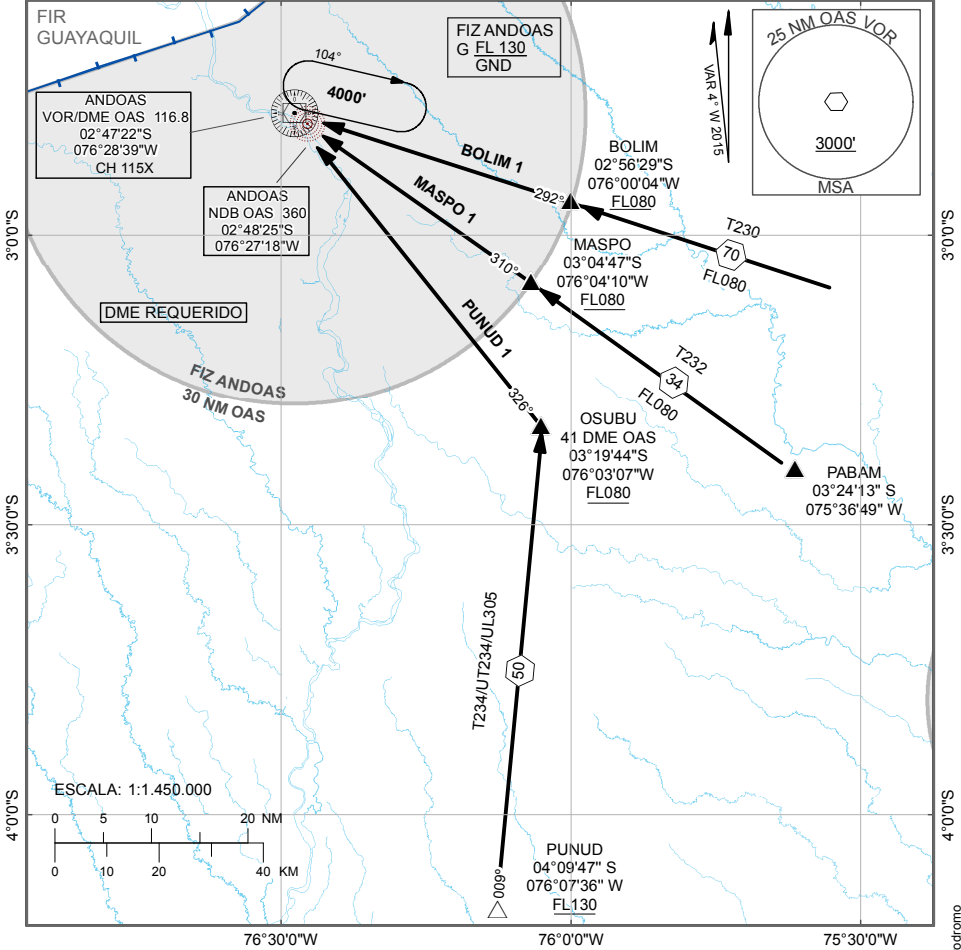


**CARTA DE LLEGADA NORMALIZADA
POR INSTRUMENTOS (STAR) - OACI**

**ANDOAS, PERU
RWY 12**

BOLIM 1- MASPO 1- PUNUD 1

AFIS: 118.2	ELEV AD: 728'	ALTITUD DE TRANSICION: 10000'
--------------------	----------------------	--------------------------------------



STAR BOLIM 1: Descender de ruta T230 para cruzar interseccion BOLIM FL080 o superior, continuar descenso en RDL112 OAS(HDG 292 DEG) segun lo coordinado con Andoas AFIS.

STAR MASPO1: Descender de ruta T232 para cruzar interseccion MASPO FL080 o superior, continuar descenso en RDL130 OAS (HDG 310 DEG) segun lo coordinado con Andoas AFIS.

STAR PUNUD 1: Descender de rutas T234/UT234/UL305 para cruzar interseccion PUNUD a FL130 o superior, continuar hacia interseccion OSUBU para cruzar FL080 o superior, y virar a la izquierda en RDL 146 OAS (HDG 326 DEG) descender segun lo coordinado con Andoas AFIS

Cambios: Numero de Aerodromo