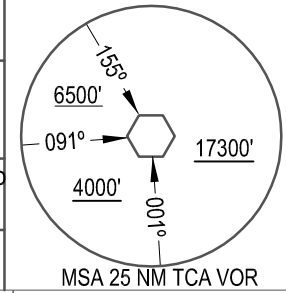


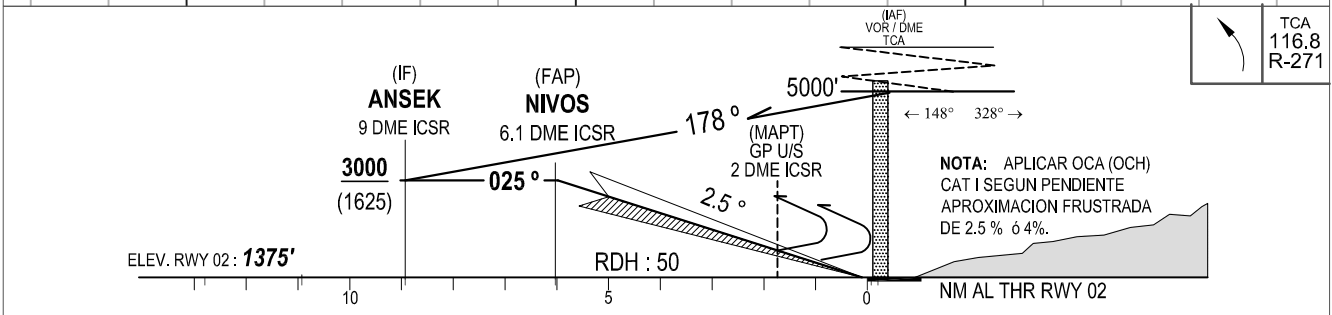
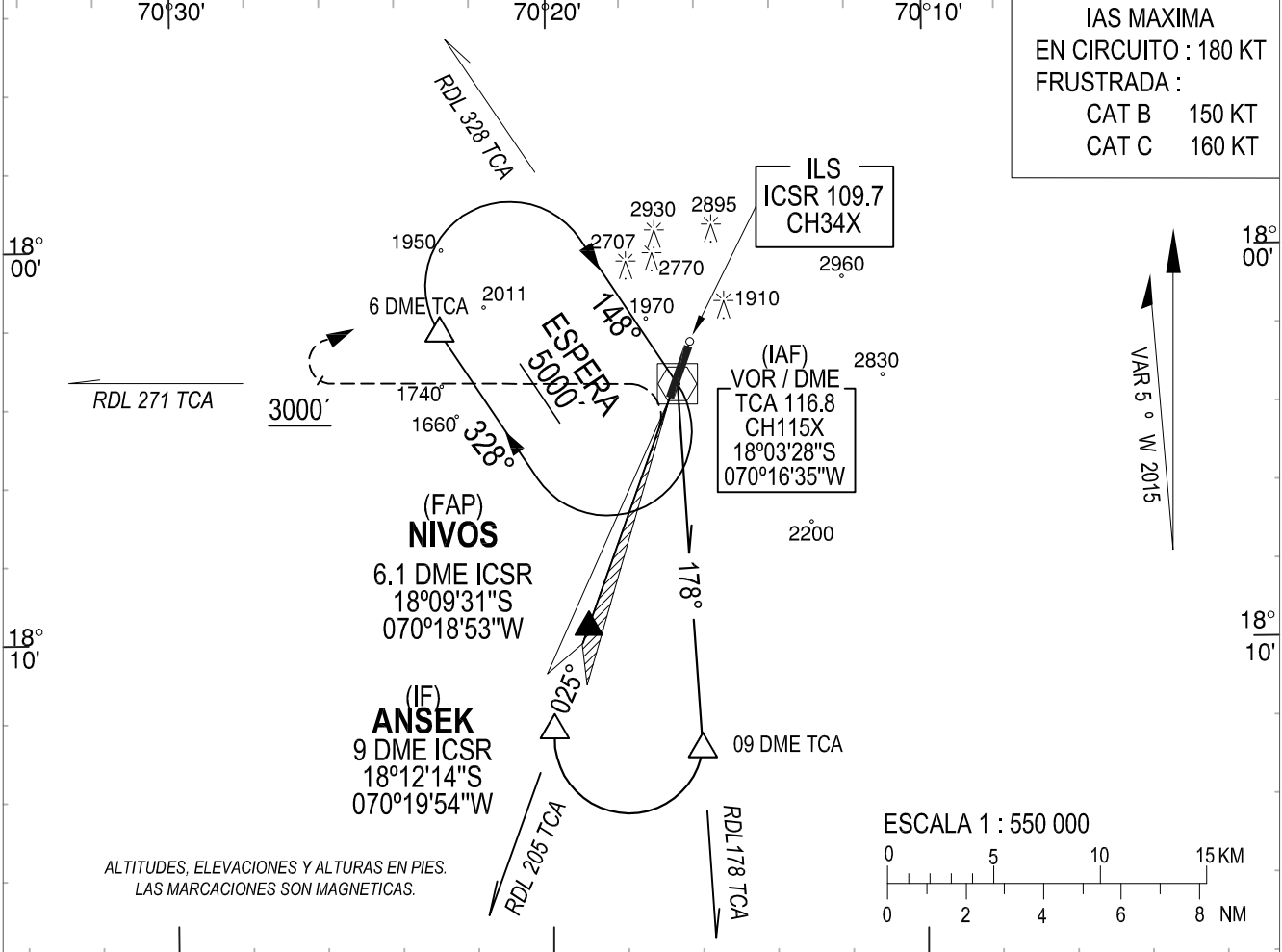
CARTA DE  
APROXIMACION POR INSTRUMENTOS  
(IAC) - OACI

TACNA - Intl. Crnl FAP Carlos Ciriani Santa Rosa  
**ILS Y RWY 02**

APP/TWR TACNA TORRE: <b>118.4</b>				
LOC ICSR <b>109.7</b>	Rumbo APCH Final <b>025°</b>	MNM Alt. NIVOS <b>3000'</b>	OCA(H) Ver mínimos	AD Elev.: 1538' <b>THR 02 Elev. 1375'</b>
<b>APROXIMACION FRUSTRADA</b> : Seguir en RDL 271 TCA, alcanzando 3000 ft. virar a la derecha al circuito de espera TCA VOR, mínimo 5000 ft.				
Nivel de Transición: Por ATC		Altitud de Transición: <b>5000'</b>		
1. VOR/DME requerido		2. DME del ILS asociado al GP (0.1 NM de THR RWY 02)		



IAS MAXIMA  
EN CIRCUITO : 180 KT  
FRUSTRADA :  
CAT B 150 KT  
CAT C 160 KT



Veloc. terrestre -kts	90	110	130	160	PAPI ALS	ICSR DME	NIVOS	5	4	3
Angulo desc. 2.5° - ft/min	400	490	570	710		ALT	3000'	2700'	2435'	2170'

APROXIMACIÓN DIRECTA CAT I OCA(H)				GP U/S OCA (H) <b>1925'</b> (550)	EN CIRCUITO POR EL ESTE DEL AERODROMO OCA (H) <b>3100'</b> (1562')	
Pendiente de ascenso aproximación frustrada 4%		Pendiente de ascenso aproximación frustrada 2.5%			A	B
A/B <b>1775'</b> (400) C <b>1820'</b> (445')		A/B <b>1885'</b> (510') C <b>1910'</b> (535')		4 KM		
ALS	ALS U/S	ALS	ALS U/S			
A	2.0 KM	2.0 KM	3.2 KM			
B	3.2 KM	2.8 KM	3.2 KM	B	3.6 KM	
C				2.4 KM		2.8 KM

CAMBIOS: Vista de perfil: Angulo desc.