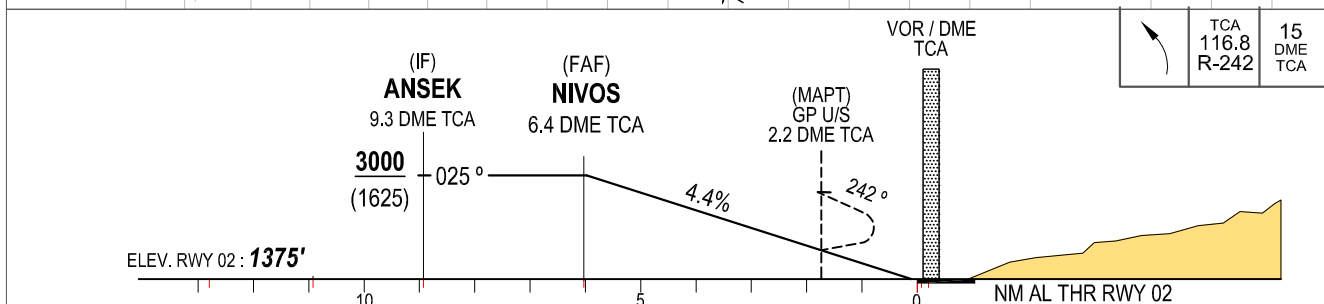
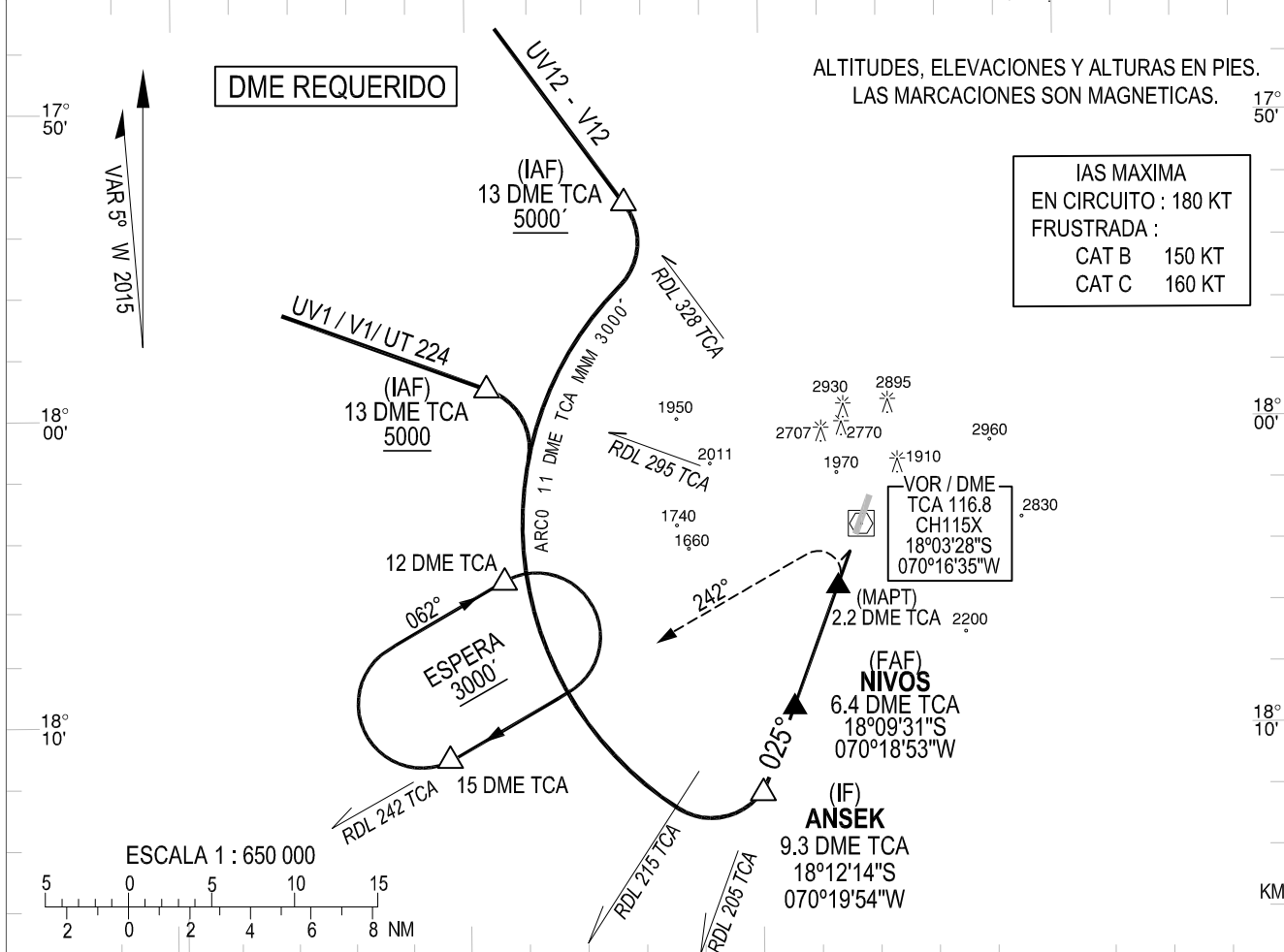


APP/TWR TACNA TORRE: 118.4					<p>MSA 25 NM TCA VOR</p>
VOR TCA 116.8	Rumbo APCH Final 025°	MNM Alt. NIVOS 3000'	OCA(H) Ver mínimos	AD Elev.: 1538' THR 02 Elev. 1375'	
APROXIMACION FRUSTRADA : Ascender y virar de inmediato a la izquierda, interceptar RDL 242 TCA para proseguir al circuito de espera a 15 DME TCA, mínimo 3000 ft					
Nivel de Transición: Por ATC 1. DME requerido			Altitud de Transición: 5000' 2. DME asociado al VOR (0.4 NM de THR RWY 02)		



Veloc. terrestre -kts	90	110	130	160	PAPI ALS	TCA DME	NIVOS	5.3	4.3	3.3
Pend. desc. 4.4% - ft/min	400	490	570	710		ALT	3000'	2700'	2435'	2170'
APROXIMACION DIRECTA OCA(H) A/B 2100' (720') C 2200' (820')						EN CIRCUITO POR EL ESTE DEL AERODROMO OCA (H) 3100' (1560')				
						A	3.0 KM			
B	3.6 KM				B	3.6 KM				
C	3.6 KM				C	3.6 KM				

CAMBIOS: Distancia en Puntos ANSER y NIVOS desde TCA