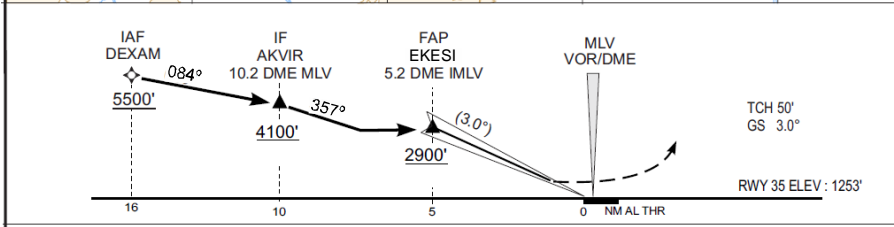
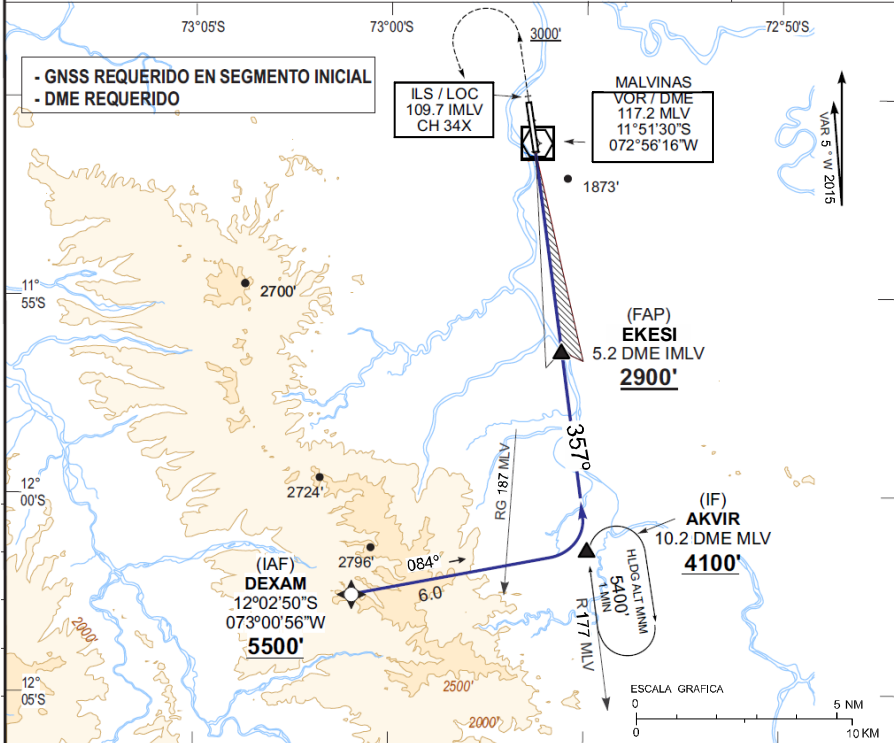
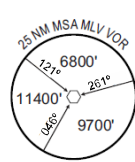


CARTA DE APROXIMACION
POR INSTRUMENTOS - OACI

| | | | | |
|---|---------------------------------|-------------------------------------|---------------------------|---------------------------------------|
| MALVINAS ASESORAMIENTO 123.5 | | MALVINAS INFORMACION 121.9 | | |
| LOC IMLV 109.7 | RUMBO APCH Final 357° | MNM Aft ESETA (FAP) 2900' | CAT I DA (H) ver Tabla | Apt elev. 1253' RWY35 1253' |
| APROXIMACION FRUSTRADA: Ascender en rumbo de pista hasta 3000' luego virar a la izquierda y proseguir a AKVIR (IF) 5400'. Informar intenciones al ATS. | | | | |
| Nivel de Transición: Por ATC Altitud de Transición: 10000' | | | | |
| 1. IMLV DME requerido 2. GNSS requerido en el segmento inicial 3. ILS DME asociado al GP (0.2 NM de THR RWY35) | | | | |



| | | | |
|-----------|--|----------------------|----------------------|
| | Missed approach climb 3.0% ILS CAT I DA (H) - VIS m | | |
| | A | B | C |
| Lights | 1700' (447') - 2000m | 1670' (417') - 2000m | |
| No Lights | 1700' (447') - 2400m | 1670' (417') - 2400m | |
| LOC only | 2120' (867') - 2000m | | 2120' (867') - 4000m |

Cambios: Punto EKEKI por ESETA. Incorporación SUP. 11/14