

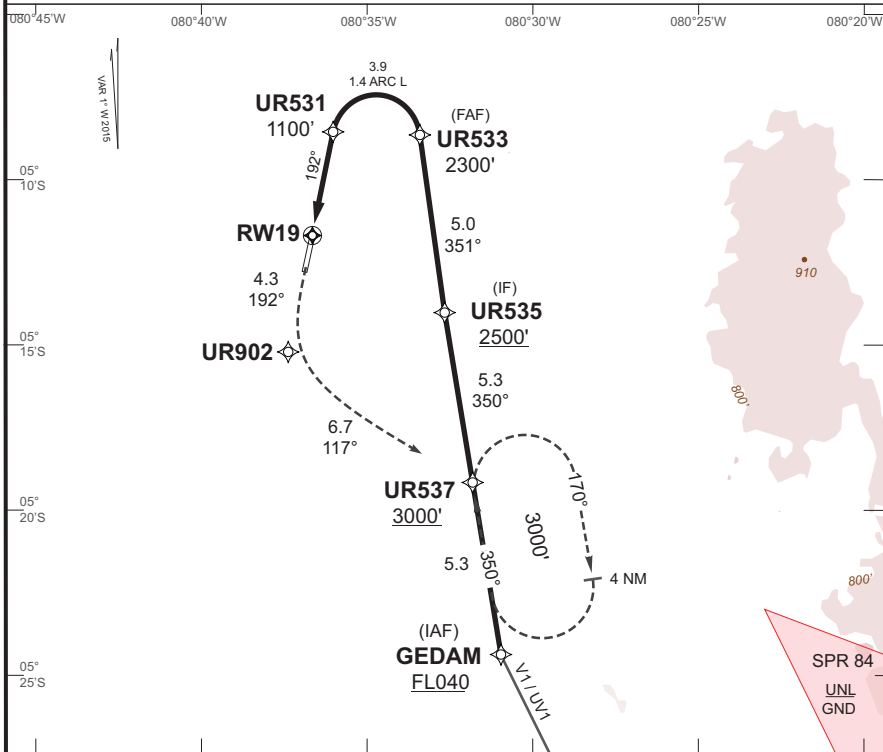
CARTA DE APROXIMACIÓN POR INSTRUMENTOS - (IAC)

PIURA, PERÚ
Cap. FAP Guillermo Concha Iberico
RNP Y RWY 19 (AR)

PIURA Torre		118.4				3000'
RNAV	Rumbo APCH Final 192°	UR533 (FAF) 2300'	RNP 0.3 DA(H) 490' (374')	AD elev. 116'	RWY19 Elev. 116'	

Aproximación frustrada: Ascender a **3000'** siguiendo la trayectoria RNAV hacia **UR537** y seguir instrucciones del ATC.

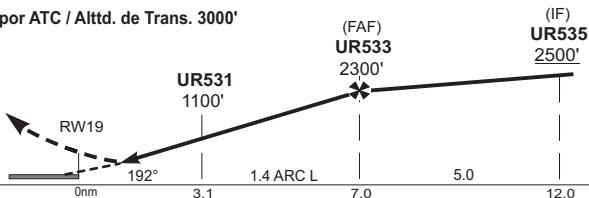
1. SE REQUIERE AUTORIZACION ESPECIAL PARA AERONAVE Y TRIPULACION.
2. Capacidad RF Requerida.
3. Para sistemas Baro/VNAV no compensados, aproximación no autorizada cuando la temperatura del AD está bajo 10°C o sobre 54°C.



Nivel de Transición por ATC / Alttd. de Trans. 3000'

VFA 2.86°
TCH 50'

RW19 Elev. 116'



Cambios: Incorporación de SUP. 25/14

C	RNP 0.30	DA(H) 490' (374') - 1600m	Aproximación en Circuito no Autorizada
----------	-----------------	----------------------------------	---

**Aeropuerto CAF FAP Guillermo Concha Iberico, PIURA
SPUR: RNP Y RWY 19 (AR)**

Desde		Hacia											
Segmento	Nombre	FO/FB	Latitud	Longitud	Altitud	Nombre	FO/FB	Latitud	Longitud	Altitud	Tipo de Tramo RNP	Curso Magnético(Verdadero) o Dirección de Viraje Centro	Distancia Radio (Solo RF)
Inicial	GEDAM (IAF)	FB	05°24'08.031" S (05°24'13.37" S)	080°30'50.980" W (080°30'8.898" W)	+ 4000 ft	URS37	FB	05°18'55.164" S (05°18'9.9194" S)	080°31'43.984" W (080°31'7.331" W)	+ 3000 ft	TF 1.00NM	351.36(350.36°T)	5.26 NM
	URS37	FB	05°18'55.164" S (05°18'9.9194" S)	080°31'43.984" W (080°31'7.331" W)	+ 3000 ft	URS35 (IF)	FB	05°13'42.306" S (05°13'7.051" S)	080°32'36.964" W (080°32'6.161" W)	+ 2500 ft	TF 1.00NM	351.37(351.37°T)	5.26 NM
	URS35 (IF)	FB	05°13'42.306" S (05°13'7.051" S)	080°32'36.964" W (080°32'6.161" W)	+ 2500 ft	URS33 (FAF)	FB	05°08'44.735" S (05°08'7.456" S)	080°33'23.209" W (080°33'3.868" W)	2300 ft	TF 0.50 NM	352.14(351.14°T)	5.00 NM
Final	URS33 (FAF)	FB	05°08'44.735" S (05°08'7.456" S)	080°33'23.209" W (080°33'3.868" W)	2300 ft	URS31	FB	05°08'39.721" S (05°08'6.620" S)	080°36'11.020" W (080°36'1.837" W)	1100 ft	RF	CCW (05°08'57'9.13" S / 080°34'47'58.1" W)	3.94 NM 1.42 NM (8628 ft)
	URS31	FB	05°08'39.721" S (05°08'6.620" S)	080°36'11.020" W (080°36'1.837" W)	1100 ft	RW19 (MAP)	FO	05°11'40.990" S (05°11'6.832" S)	080°36'50.340" W (080°36'8.390" W)	DA	TF	193.27(192.27°T)	3.08 NM
	RW19 (MAP)	FO	05°11'40.990" S (05°11'6.832" S)	080°36'50.340" W (080°36'8.390" W)	DA	UR902	FB	05°15'52.279" S (05°15'8.713" S)	080°37'44.859" W (080°37'7.476" W)	---	TF 0.30 NM	193.27(192.27°T)	4.27 NM
Frustrada	UR902	FB	05°15'52.279" S (05°15'8.713" S)	080°37'44.859" W (080°37'7.476" W)	---	URS37	FB	05°18'55.164" S (05°18'9.9194" S)	080°31'43.984" W (080°31'7.331" W)	2740 ft	TF 0.30 NM	117.82(116.82°T)	6.72 NM
	URS37	FB	05°18'55.164" S (05°18'9.9194" S)	080°31'43.984" W (080°31'7.331" W)	2740 ft	(CL)	---	Espera : URS37	---	3000 ft	HM	---	4.00 NM