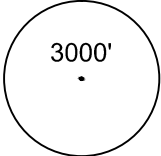
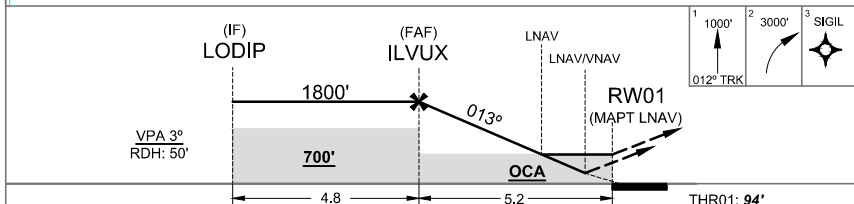
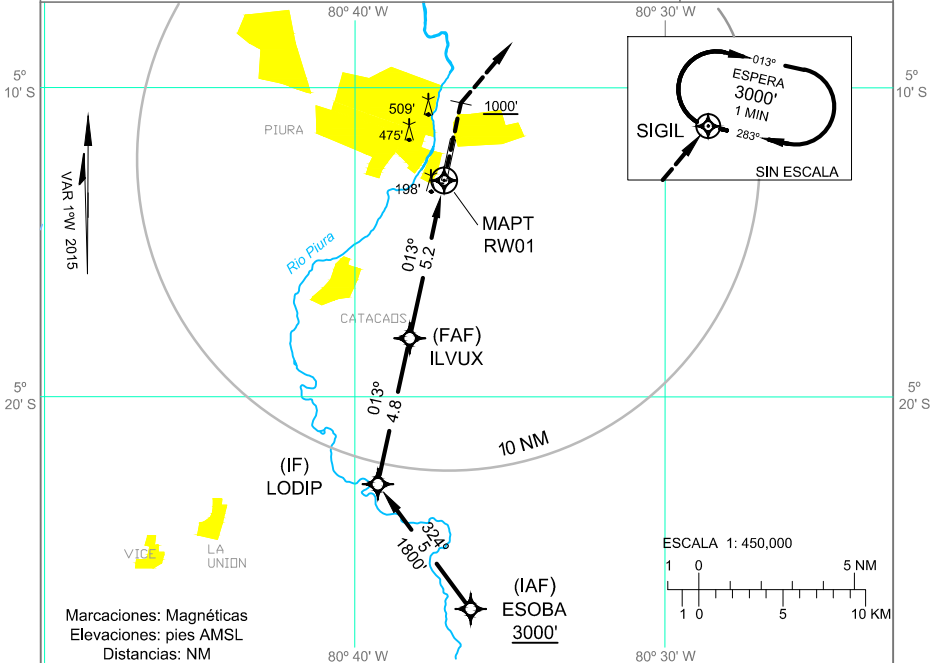


APP/TWR <b>PIURA TORRE 118.4</b>					 <b>3000'</b> MSA 25 NM ARP
RNAV	Rumbo APCH Final <b>013°</b>	MINM ALT UR401 <b>1800'</b>	LNAV/VNAV OCA(OCH) <b>450' (360')</b>	AD Elev.: 116' THR Elev. 94'	
APROXIMACION FRUSTRADA: ascender a 1000' en Rumbo 013°, virar por derecha directo a SIGIL (MAHF) HLDG ascendiendo a 3000'					

Nivel de Transición: Por ATC                      Altitud de Transición: 3000'

1. Baro-VNAV NA debajo de 0° C o barrera de contención jet izada
2. IAS Max.: IAF 230 kt, HLDG. 230 kt



Veloc. terrestre GS-fts	70	90	100	120	140	160	PAPI	NM RW01	ILVUX	4	3	2	1
Angulo descenso 3° -ft/min	370	480	530	640	745	850			ALT	1800'	1420'	1100'	780'

LNAV/VNAV APROXI. DIRECTA RWY 01				EN CIRCUITO				
OCA (H) <b>450'</b> (360')				OCA (H) <b>660'</b> (570')				
A							A	760'(640') - 2.8 km
B	1.2 km						B	860'(740') - 4.6 km
C				2 km			C	
D	1.6 km			2.8 km			D	