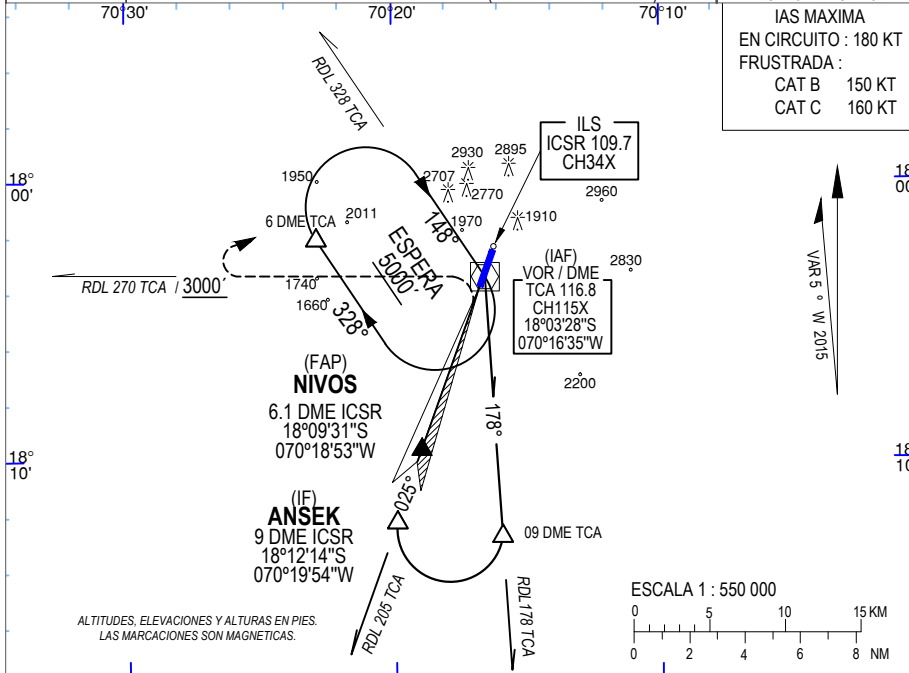
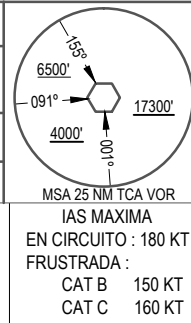


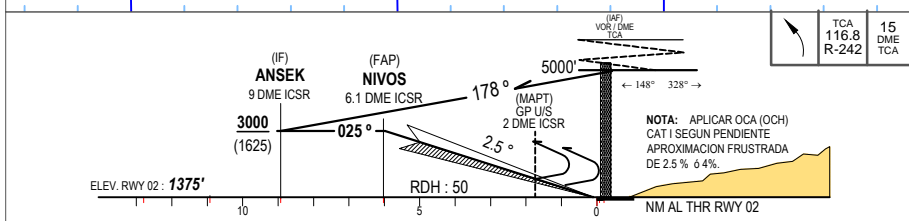
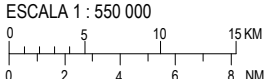
CARTA DE
APROXIMACION POR INSTRUMENTOS
(IAC) - OACI

TACNA - Intl. Crnl FAP Carlos Ciriani Santa Rosa
ILS Y RWY 02

APP/TWR TACNA TORRE: 118.4				
LOC ICSR 109.7	Rumbo APCH Final 025°	MNM Alt. NIVOS 3000'	OCA(H) Ver mínimos	AD Elev.: 1538' THR 02 Elev. 1375'
APROXIMACION FRUSTRADA : Ascender y virar de inmediato a la izquierda, interceptar RDL 242 TCA para proseguir al circuito de espera a 15 DME TCA, mínimo 3000 ft				
Nivel de Transición: Por ATC		Altitud de Transición: 5000'		
1.VOR/DME requerido		2. DME del ILS asociado al GP (0.1 NM de THR RWY 02)		



ALTITUDES, ELEVACIONES Y ALTURAS EN PIES.
LAS MARCACIONES SON MAGNETICAS.



Veloc. terrestre -kts	90	110	130	160	PAPI	ALS	ICSR DME	NIVOS	5	4	3
Angulo desc. 2.5° - ft/min	400	490	570	170		ALT	3000'	2700'	2435'	2170'	

APROXIMACION DIRECTA CAT I OCA(H)				EN CIRCUITO POR EL ESTE DEL AERODROMO			
Pendiente de ascenso aproximación frustrada 4%		Pendiente de ascenso aproximación frustrada 2.5%		GP U/S		OCA (H)	
A/B 1775' (400)		A/B 1885' (510')		OCA (H)		3100' (1562')	
C 1820' (445')		C 1910' (535')		1925' (550)			
ALS	ALS U/S	ALS	ALS U/S			A	
A	2.0 KM			4 KM		B	3.6 KM
B	3.2 KM	2.0 KM	3.2 KM			C	
C	2.4 KM	2.8 KM					

CAMBIOS: MSA, Declinacion Mag. 2015, Renacimiento de IAC