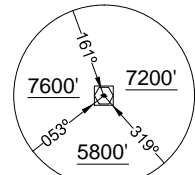
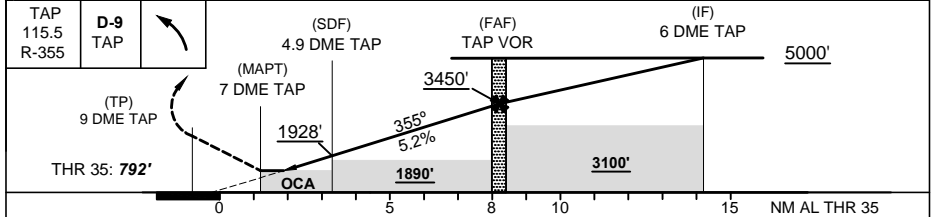
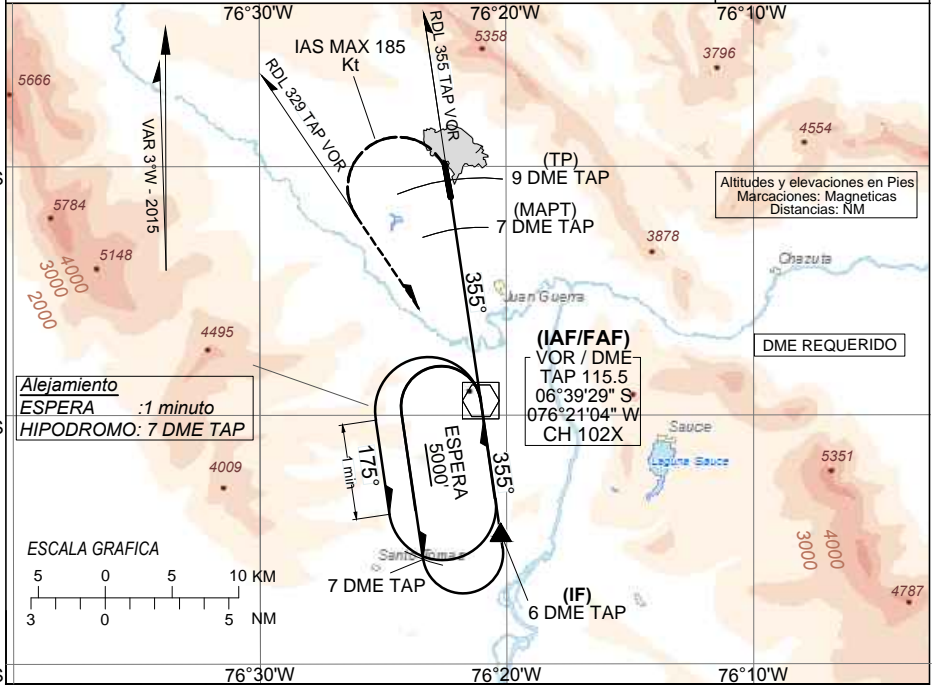


APP/TWR Tarapoto Torre 118.4			
VOR TAP 115.5	Rumbo APCH Final 355°	MNM Alt. FAF 3450'	OCA(OCH) (CONDICIONAL) 1630' (840')
		AD Elev.: 868' THR 35 Elev. 789'	
APROXIMACION FRUSTRADA : ascenso en RDL 355 TAP hasta el TP (9 DME TAP), virar por izquierda para interceptar y seguir RDL 329 TAP a TAP HLDG MNM 5000'.			
Nivel de Transición: Por ATC		Altitud de Transición: 5000'.	
1.- IAS MAXIMA: ESPERA / HIPODROMO 230 kt., EN CIRCUITO 160 kt.			



MSA 25 NM TAP



Veloc. terrestre -kts	70	90	100	120	140	160	PAPI	SALS	DME	5	4	3	TAP
Pend. desc. 5.2% - ft/min	370	480	530	640	745	850			ALT	1890'	2210'	2530'	3450'

Aproximación Directa RWY 35						EN CIRCUITO CIRCULAR SOLO POR EL OESTE DEL AD					
Pendiente MNM APCH Frustrada 2.5%			Pendiente MNM APCH Frustrada 3%								
OCA (H) 1690' (900')			OCA (H) 1630' (840')								
A	1.6 km					A	1700' (832') 1.6 km				
B	2 km					B	2000' (1132') 2 km				
C	2.4 km					C	2600' (1732') 4 km				

CAMBIOS: Indicador de Ciudad