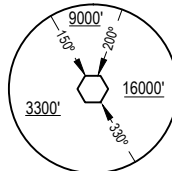
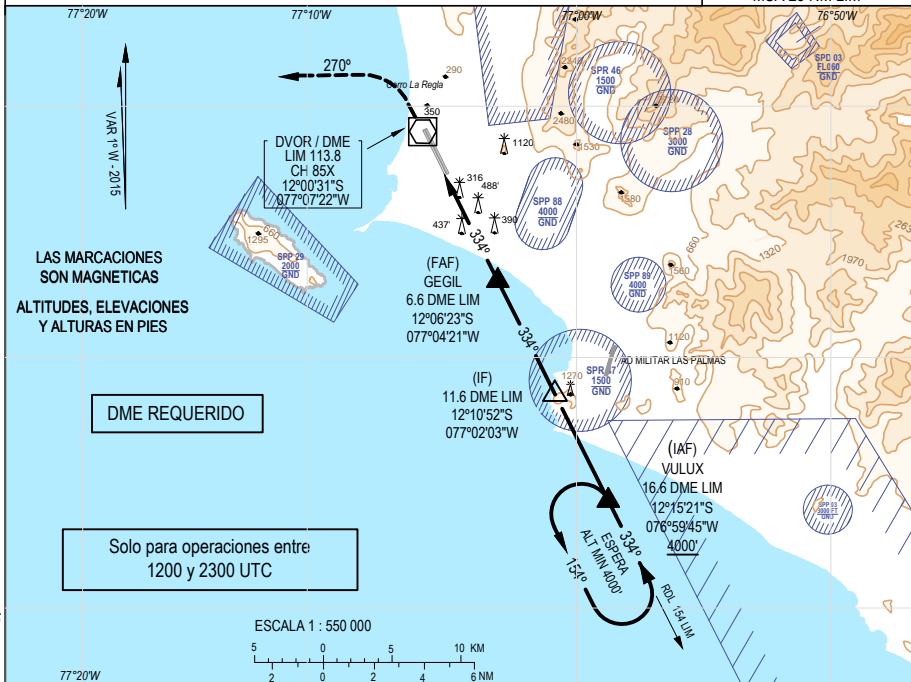


LIMA APP 119.7		LIMA TWR 118.1		
DVOR LIM 113.8	Rumbo APCH Final 334°	MNM Alt. GEGIL (FAF) 1750'	OCA(H) 740' (644')	AD Elev.: 113' *DTHR 33 Elev. 96'



APROXIMACION FRUSTRADA : sobre LIM VOR virar a la izquierda HDG 270° y seguir instrucciones del ATC.

Nivel de Transición: Por ATC Altitud de Transición: 10000'.



Aproximación Directa RWY 33 OCA (H) 740' (644')				EN CIRCUITO No circular por el Este del AD			
B	4.0 km			B	860' (747') 5 km		
C							
D							
D							

*NOTA: THR 33 desplazado 610 m.

CAMBIOS: Altitud de Transición, Indicador de AD