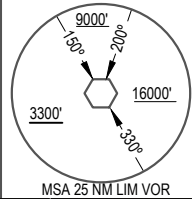
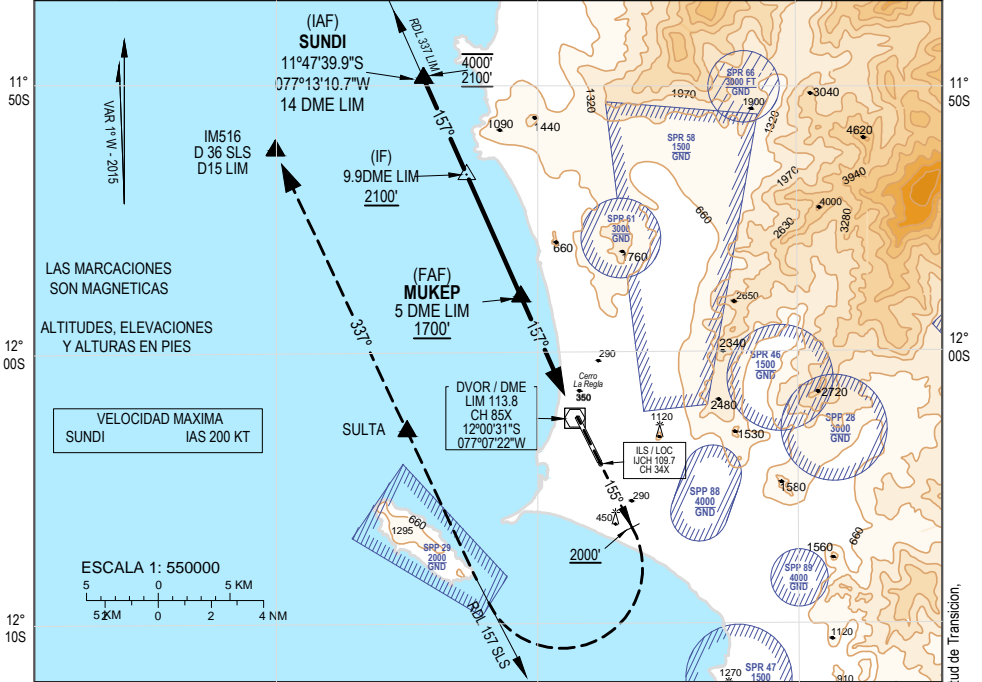


ATIS 127.9		LIMA APP 119.7		LIMA TORRE 118.1	SUPERFICIE 121.9
LIM DVOR 113.8	Rumbo APCH Final 157°	MNM Alt. MUKEB 1700'	OCA(H) 630' (584')		AD Elev.: 113' THR 15 Elev. 46'
APROXIMACION FRUSTRADA : Ascender en RDL 155 LIM hasta 2000' virar a la derecha interceptar RDL 157 SLS (HDG 357°) proseguir a SULTA luego IM516 en ascenso a 3000', espere instrucciones del ATC					
Nivel de Transición: Por ATC			Altitud de Transición: 10000'		
1.DME requerido					



MSA 25 NM LIM VOR



11° 50'S

11° 50'S

12° 00'S

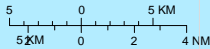
12° 00'S

12° 10'S

12° 10'S

VELOCIDAD MAXIMA
SUNDI IAS 200 KT

ESCALA 1: 550000

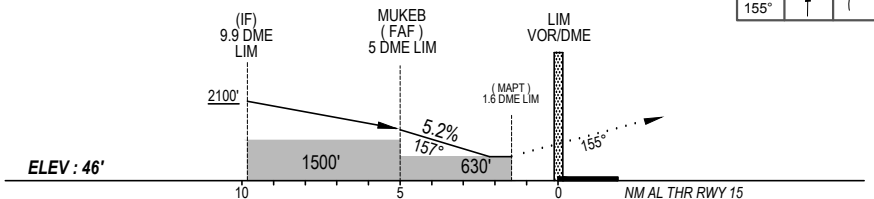


77°20' W

77°10' W

77°00' W

LIM	2000'
113.8	155°



Cambios: Nuevo Procedimiento, Altitud de Transición, Indicador de AD

Veloc. terrestre -kts	90	110	130	160	PAPI ALS II / III	LIM DME	FAF	4	3	2
Angulo desc. 3° - ft/min	480'	585'	690'	850'		ALT	1700'	1380'	1020'	750'

	APCH DIRECTA RWY 15		EN CIRCUITO		
	OCA (H): 630' (584')		NO CIRCULAR POR EL ESTE DEL AERODROMO OCA (H): 860' (747')		
A					
B	3.2 KM		5 KM		
C					
D					