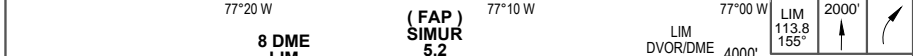
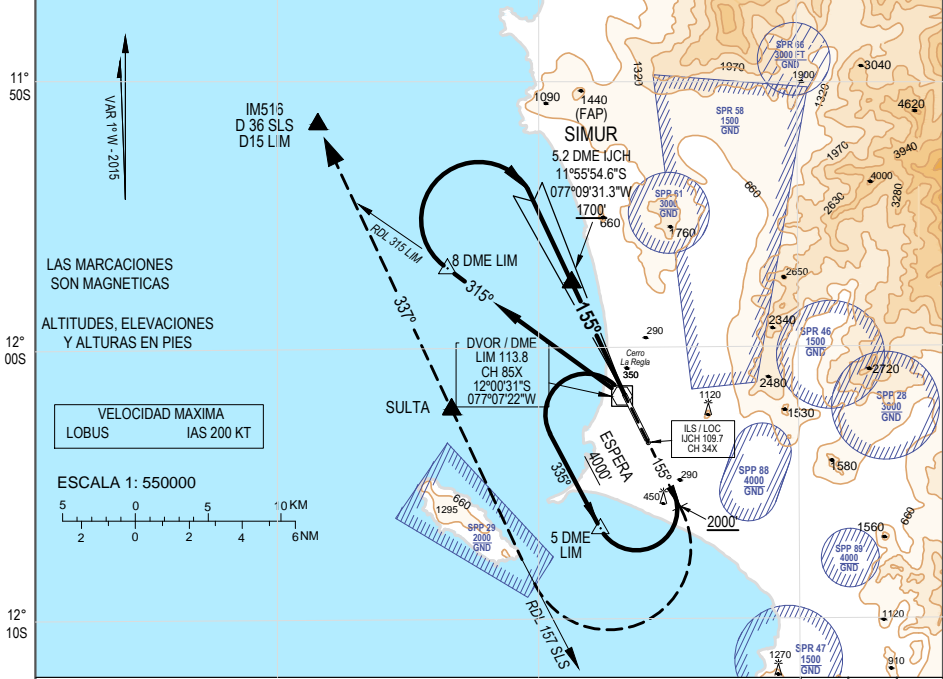
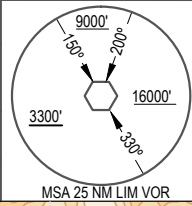


AIP PERU

CARTA DE  
APROXIMACION POR INSTRUMENTOS  
(IAC) - OACI

LIMA - Intl. Jorge Chávez  
ILS S RWY 15

ATIS <b>127.9</b>		LIMA APP <b>119.7</b>		LIMA TORRE <b>118.1</b>	SUPERFICIE <b>121.9</b>
LOC <b>IJCH</b> <b>109.7</b>	Rumbo APCH Final <b>155°</b>	MNM Alt. SIMUR <b>1700'</b>	DA(H) <i>de acuerdo a CAT</i>		<b>AD Elev.: 113'</b> <b>THR 15 Elev. 46'</b>
<b>APROXIMACION FRUSTRADA</b> : Ascender en RDL 155 LIM hasta 2000' virar a la derecha interceptar RDL 157 SLS (HDG 357°) proseguir a SULTA luego IM516 en ascenso a 3000', espere instrucciones del ATC					
Nivel de Transición: Por ATC 1. IJCH DME requerido			Altitud de Transición: <b>10000'</b> 2. ILS DME asociado al GP (0.2 NM de THR RWY 15)		



ELEV : 46'	1700'	1500'	GP 3°	155°	RDH:52'
NM AL THR RWY 15    10    5    0					

Veloc. terrestre -kts	90	110	130	160	PAPI	ALS II / III	IJCH DME	SIMUR	4	3	2	1
Angulo desc. 3° - ft/min	480'	585'	690'	850'			ALT	1700'	1320'	1000'	680'	360'

<b>APCH DIRECTA RWY 15</b>				* Aeronaves operando "FAIL PASSIVE" DA (H) 96' (50')
	CAT III-B *	CAT III-A *	CAT II DA (H) : 146' ( 100' )	
A				
B	RVR 50 M	RVR 200 M	RVR 350 M	
C				
D				

CAMBIOS: Nuevo Procedimiento, Altitud de Transición, Indicador de AD