

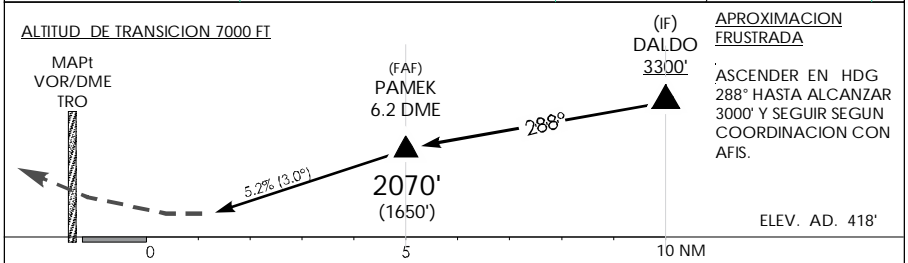
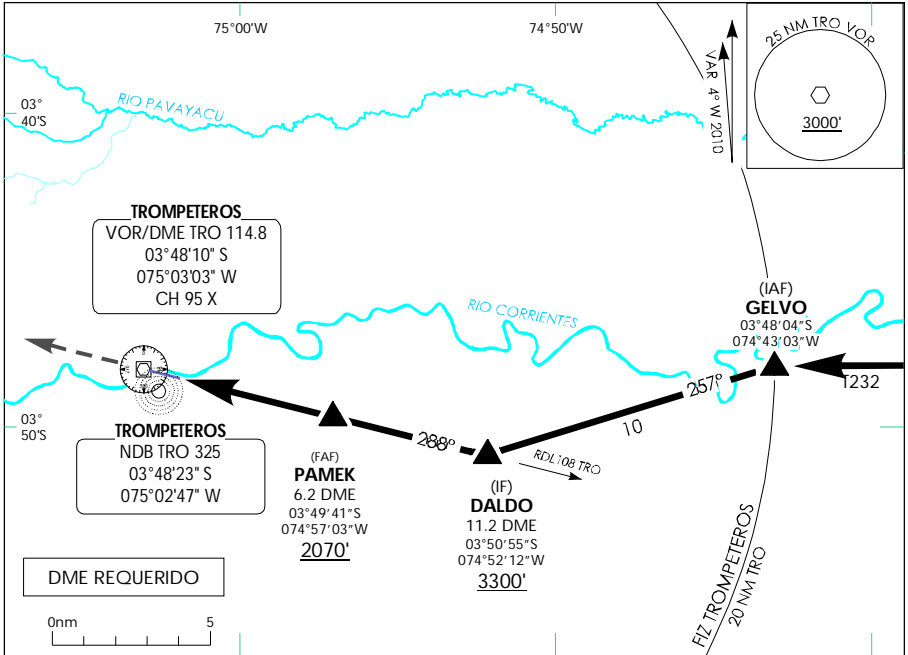
CARTA DE APROXIMACION POR INSTRUMENTOS (IAC) - OACI

ALTITUD DE TRANSICION: 7,000 FT

TROMPETEROS - PERU
VOR Z RWY 29

AFIS 122.0

ELEV AD 418'



OCA / H	CAT A - B - C	ALTITUDES (ALTURAS) FNA			
		5 DME TRO	4 DME TRO	3 DME TRO	2 DME TRO
APROXIMACION DIRECTA	790' (370') - 2.0 KM	1690' (1270')	1370' (950')	1060' (640')	740' (320')
APROXIMACION EN CIRCUITO	NO AUTORIZADO				
		VELOCIDAD VERTICAL DESCENSO			
		GS (KT)		90	110
		FT / MIN		480	585
				130	160
				690	850

APROXIMACION FRUSTRADA
ASCENDER EN HDG 288° HASTA ALCANZAR 3000' Y SEGUIR SEGUN COORDINACION CON AFIS.

Cambios: Incorporacion SUP 42-44/13. punto DALDO