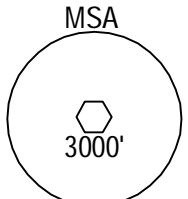
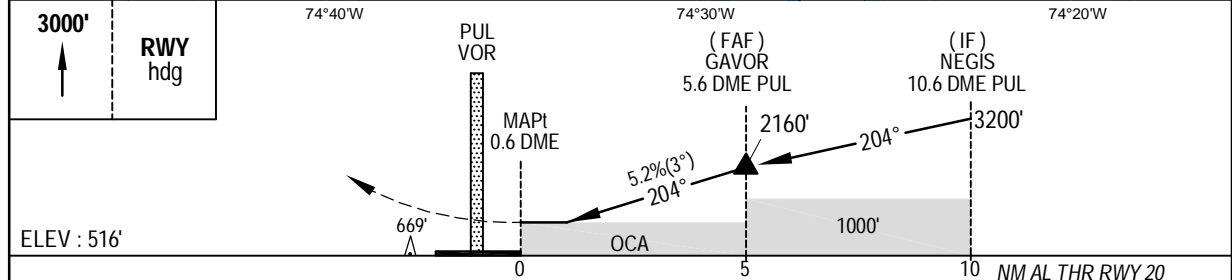
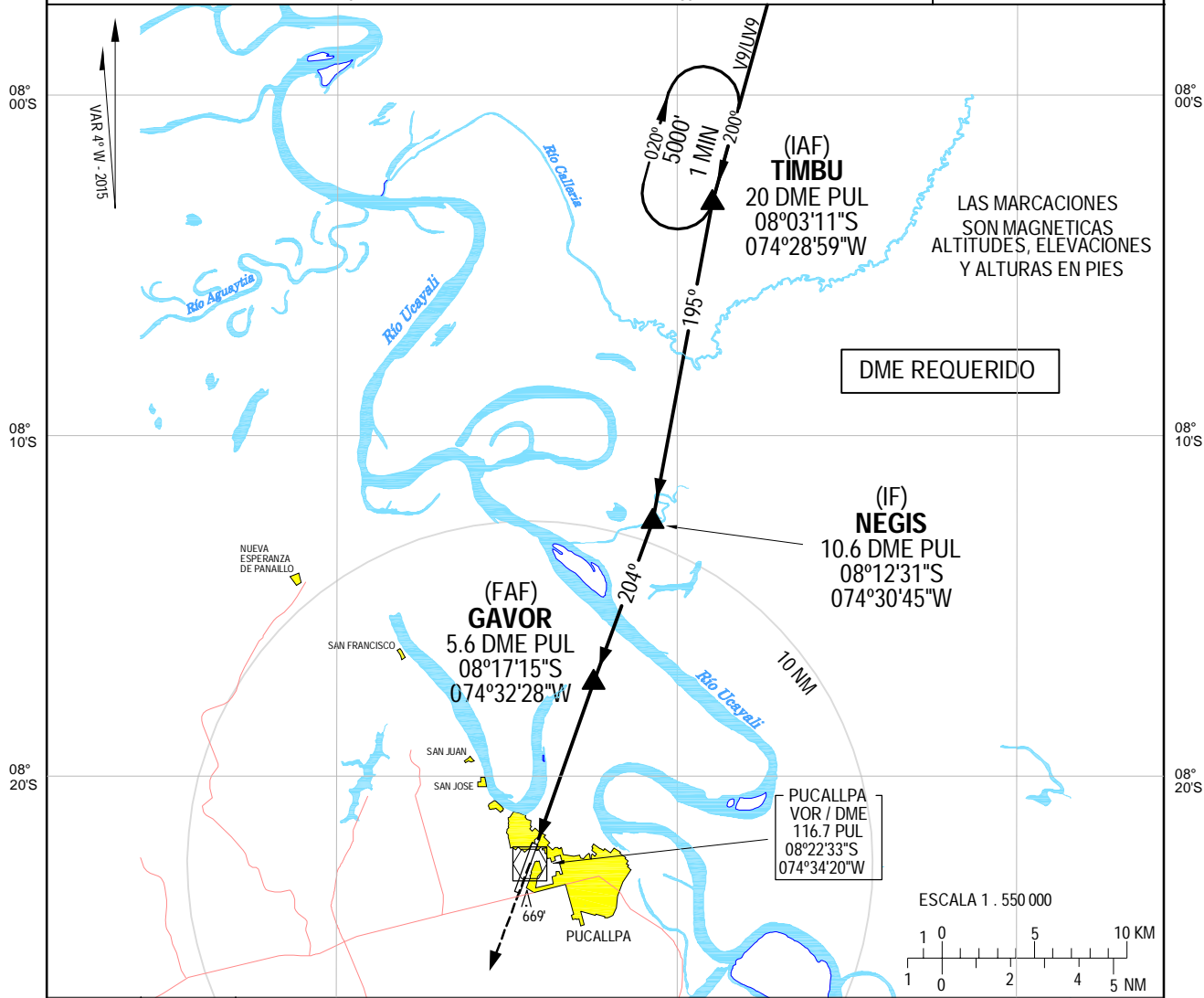


PUCALLPA APP 118.1			PUCALLPA TWR 118.1		MSA  3000'
VOR PUL 116.7	Rumbo APCH Final 204°	MNM ALT GAVOR 2160'	OCA(H) 920' (410')	AD Elev. 516' THR Elev 516'	
APROX. FRUSTRADA: Ascender en rumbo de pista hasta 3000' y proseguir instrucciones del ATC.					
Nivel de Transición: Por ATC 74°40'W			Altitud de Transición: 3000' 74°30'W		25 NM PUL



Veloci. Terestre- kts	90	110	130	160	PAPI —	DME PUL	2	3	4	5	GAVOR
Angulo desc. 3° -ft/min	480'	585'	690'	850'		ALT	1010'	1330'	1650'	1970'	2160'

APROX. DIRECTA RWY 20 OCA(OCH): 920' (410')				EN CIRCUITO No circular por el Este del AD			
A	1600 m			A	1100' 1600 m		
B				B			
C	2400 m			C	1200' 3600 m		
D				D			