

CARTA DE APROXIMACION POR INSTRUMENTOS (IAC) - OACI

ELEV. AD. 728 FT

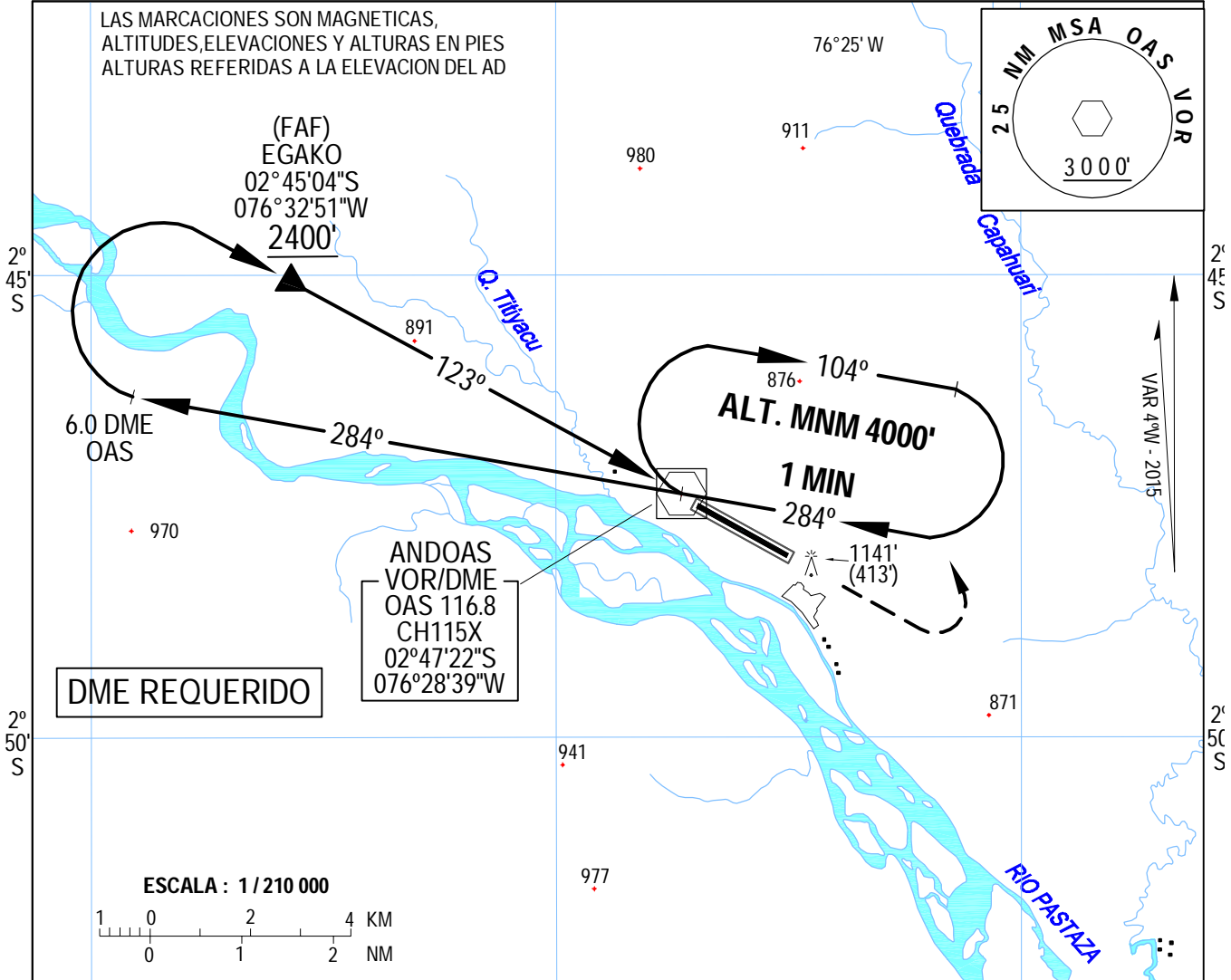
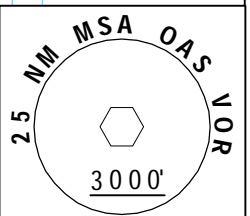
AFIS 118.2

ANDOAS/PERU
ALF. FAP Vladimir Sara Bauer
VOR RWY 12

76°35' W

76°30' W

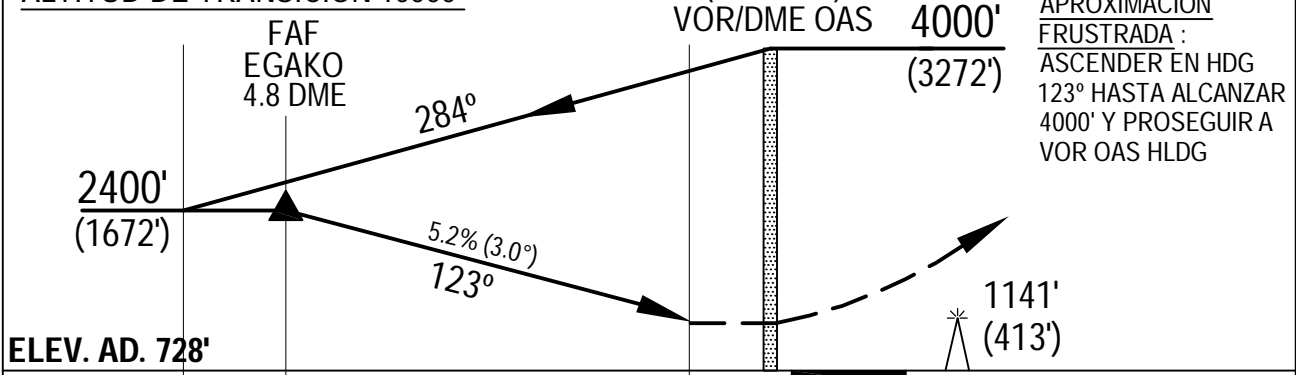
LAS MARCACIONES SON MAGNETICAS, ALTITUDES, ELEVACIONES Y ALTURAS EN PIES ALTURAS REFERIDAS A LA ELEVACION DEL AD



76°35' W ALTITUD DE TRANSICION 10000'

76°30' W

76°25' W



APROXIMACION FRUSTRADA : ASCENDER EN HDG 123° HASTA ALCANZAR 4000' Y PROSEGUIR A VOR OAS HLDG

ELEV. AD. 728' NM FM THR RWY 12

OCA / H	CAT A - B	CAT C	ALTITUDES (ALTURAS) FNA					
			5 DME OAS	4 DME OAS	3 DME OAS	2 DME OAS		
APROXIMACION DIRECTA	1400' - 2800M (672')	1400' - 3600M (672')	2470' (1742')	2150' (1422')	1830' (1102')	1510' (782')		
APROXIMACION EN CIRCUITO	NO AUTORIZADO		VELOCIDAD VERTICAL DESCENSO	GS (KT)	90	110	130	160
- CTN : ANTENA ELEVADA (1141') AL SE DEL AD - PROHIBIDO ATERRIZAJES RWY 30				FT/MIN	480'	585'	690'	850'

Cambios: Incorporación A2-AM13 Remembre de IAC