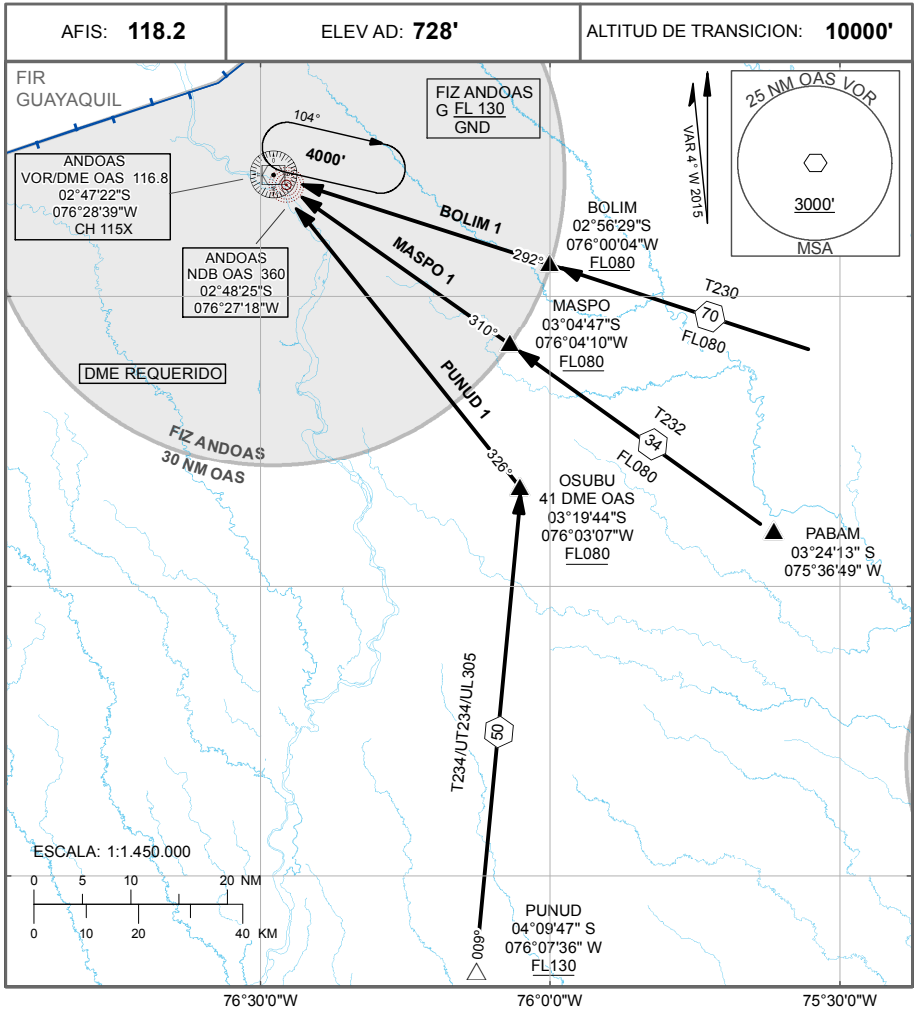


**CARTA DE LLEGADA NORMALIZADA  
POR INSTRUMENTOS (STAR) - OACI**

**ANDOAS, PERU**  
**ALF. FAP VLADIMIR SARA BAUER**  
**RWY 12**  
**BOLIM 1- MASPO 1- PUNUD 1**



**STAR BOLIM 1:** Descender de ruta T230 para cruzar interseccion BOLIM FL080 o superior, continuar descenso en RDL112 OAS(HDG 292 DEG) segun lo coordinado con Andoas AFIS.

**STAR MASPO1:** Descender de ruta T232 para cruzar interseccion MASPO FL080 o superior, continuar descenso en RDL130 OAS (HDG 310 DEG) segun lo coordinado con Andoas AFIS.

**STAR PUNUD 1:** Descender de rutas T234/UT234/UL305 para cruzar interseccion PUNUD a FL130 o superior, continuar hacia interseccion OSUBU para cruzar FL080 o superior, y virar a la izquierda en RDL 146 OAS (HDG 326 DEG) descender segun lo coordinado con Andoas AFIS

Cambios: Incorporacion SUP.42-44/13