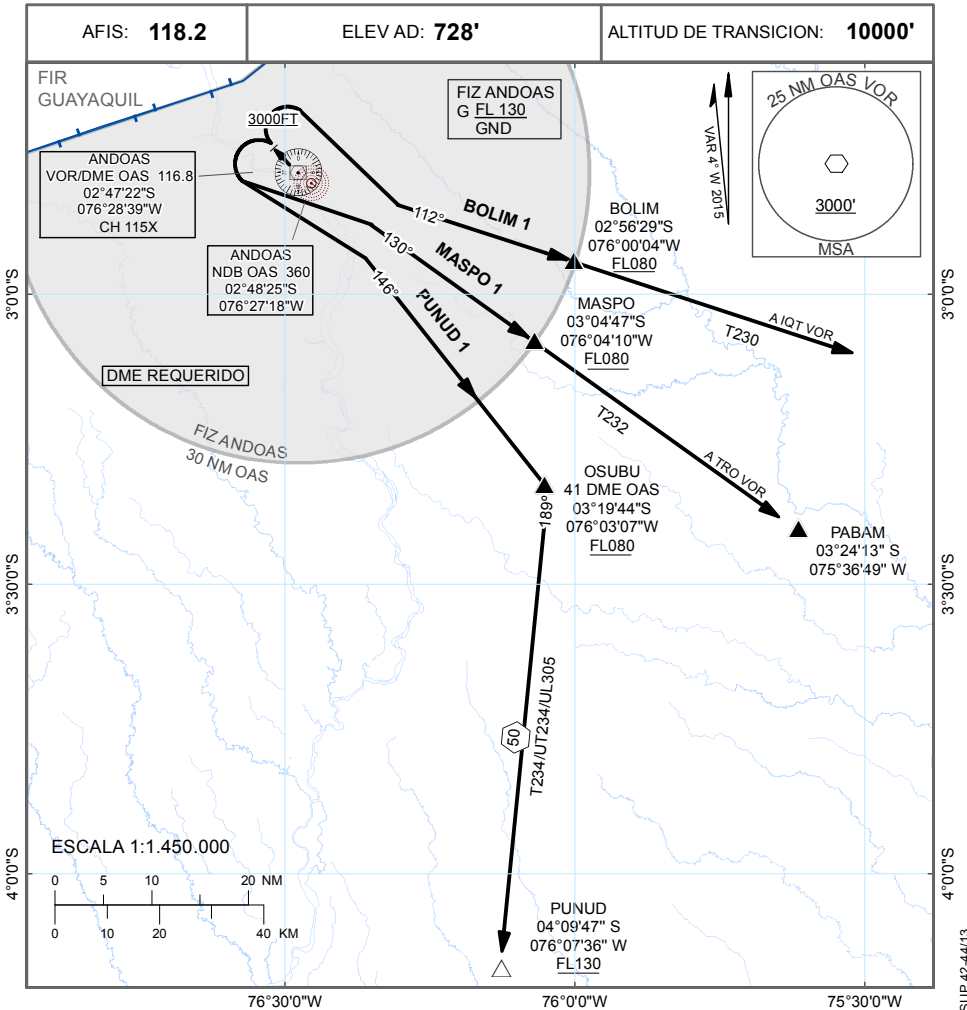


**CARTA DE SALIDA NORMALIZADA
POR INSTRUMENTOS (SID) - OACI**

ANDOAS, PERU
ALF. FAP VLADIMIR SARA BAUER
RWY 30
BOLIM 1- MASPO 1- PUNUD 1



SID BOLIM 1: Despegue RWY 30. Mantener rumbo de pista hasta dejar 3000 FT. Virar por derecha para interceptar RDL112 OAS (HDG 112 DEG). Continuar ascenso para cruzar BOLIM FL080 o superior. Seguir en ruta T230 hacia IQT VOR.

SID MASPO 1: Despegue RWY 30. Mantener rumbo de pista hasta dejar 3000 FT. Virar por izquierda para interceptar RDL130 OAS (HDG 130 DEG). Continuar ascenso para cruzar MASPO FL080 o superior. Seguir en ruta T232 hacia TRO VOR.

SID PUNUD 1: Despegue RWY 30. Mantener rumbo de pista hasta dejar 3000 FT. Virar por izquierda para interceptar RDL146 OAS (HDG 146 DEG). Continuar ascenso y cruzar OSUBU FL080 o superior. Virar por derecha en rumbo 189 deg hacia PUNUD para cruzar FL130 o superior. Seguir en rutas T234/UT234/UL305 hacia TAP VOR.