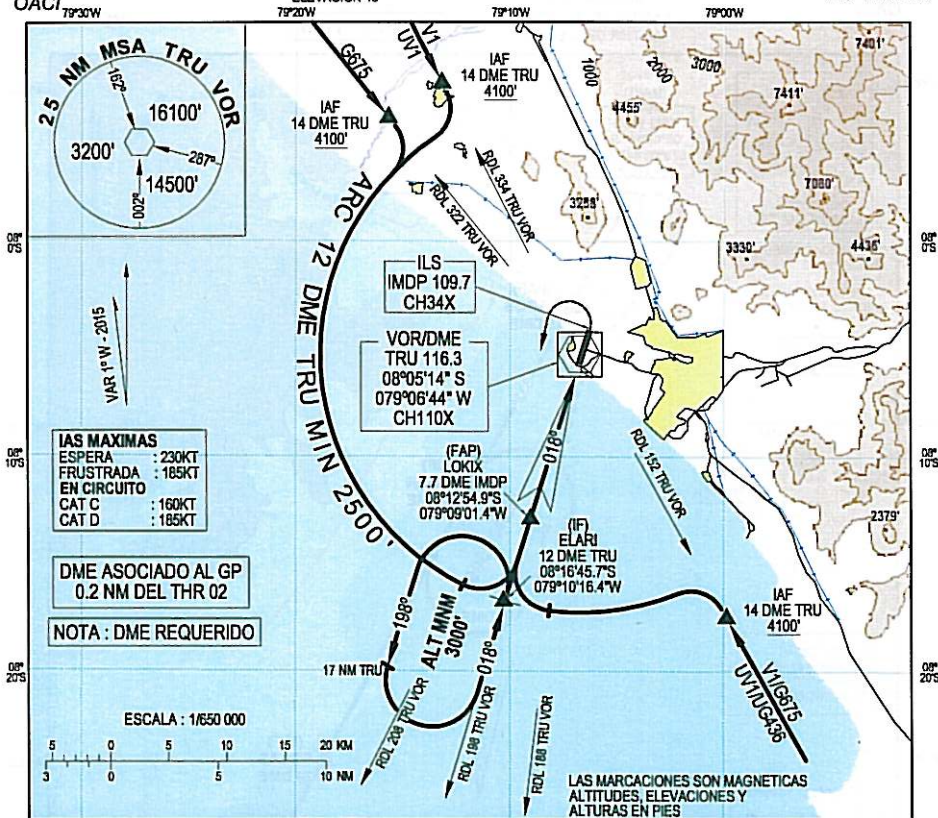


**CARTA DE APROXIMACION POR INSTRUMENTOS OACI**

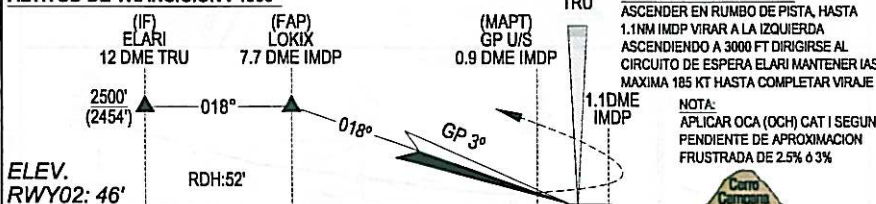
ELEV. AD 128'  
LAS ALTURAS ESTÁN REFERIDAS AL THR RWY 02  
ELEVACION 46'

**TWR APP 118.7**

**TRUJILLO - PERÚ**  
INTL CAPITAN FAP  
CARLOS MARTINEZ DE PINILLOS  
ILS RWY 02



**ALTITUD DE TRANSICION : 4500'**



OCA (OCH)		A - B	C - D	ALTITUDES (ALTURAS) FNA					
APCH DIRECTA	CAT I* PENDIENTE APCH FRUSTRADA	2.5%	381' (335')	1000 M	5 DME IMPD	4 DME IMPD	3 DME IMPD	2 DME IMPD	
		3%	295' (249')	1000 M	1630' (1584')	1310' (1264')	1000' (954')	680' (634')	
	GP U/S	390' (340')	1600 M						
** APCH EN CIRCUITO		790' (740')	2.8 Km	1380' (1330')	2550' (2500')				
				4.6 Km					
				VELOCIDAD VERTICAL DESCENSO	GS (KT)	90	110	130	160
					FT / MIN	480	585	690	850

\* ALS INOP VIS 1600 m      \*\* SOLO EN HORAS DIURNAS VEASE CARTA DE APROXIMACION VISUAL

CAMELLOS. Demarcación de procedimientos, Coordinación Map.