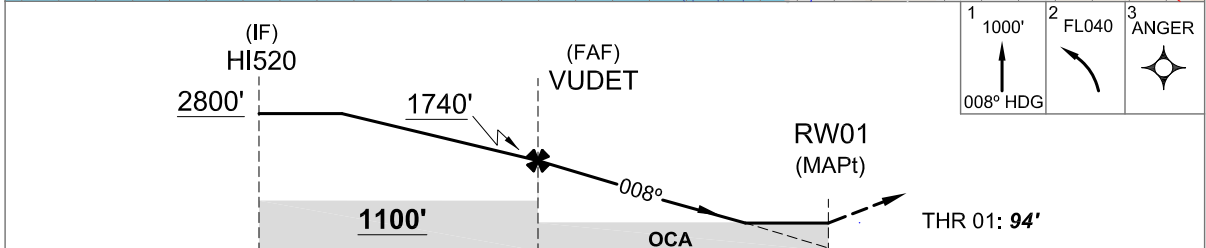
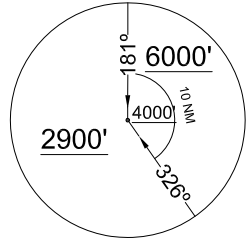


CARTA DE APROXIMACION POR INSTRUMENTOS

Intl. CAP FAP José Abelardo Quiñones CHICLAYO
RNP RWY 01 (solo LNAV)

APP/TWR Chiclayo Torre 118.3				
RNAV	Rumbo APCH Final 008°	MNM Alt. VUDET 1740'	LNAV OCA(OCH) 590' (496')	AD Elev.: 97' THR Elev. 94'
APROXIMACION FRUSTRADA: ascenso a 1000' en rumbo 008°, virar por izquierda ascenso a FL040 directo a ANGER (MAHF).				
Nivel de Transición: Por ATC		Altitud de Transición: 3000'.		
IAS Max: en IAF 210 kt., HLDG 210 kt.				



Veloc. terrestre -kts	70	90	100	120	140	160	PAPI —	RW01	VUDET	4	3	2	1
Angulo descenso 3°	370	480	530	640	745	850		ALT	1740'	1420'	1100'	780'	460'

Aproximación Directa RWY 01 LNAV OCA (H) 590' (496')								EN CIRCUITO CIRCULAR POR EL OESTE DEL AD					
A	1.6 km							A	800' (700') 3 km				
B	2 km							B	900' (800') 5 km				
C	2.4 km							C	900' (800') 5 km				
D	2.4 km							D	900' (800') 5 km				

CAMBIOS: Punto PUKNA, Denominación de procedimiento