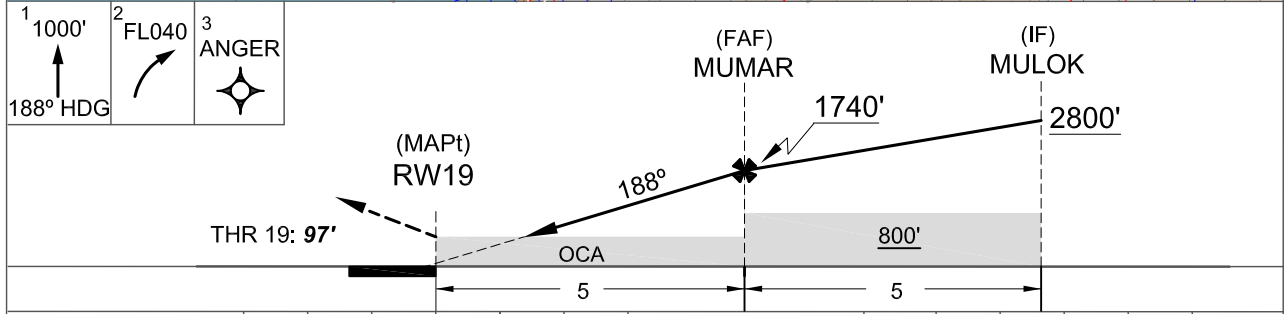
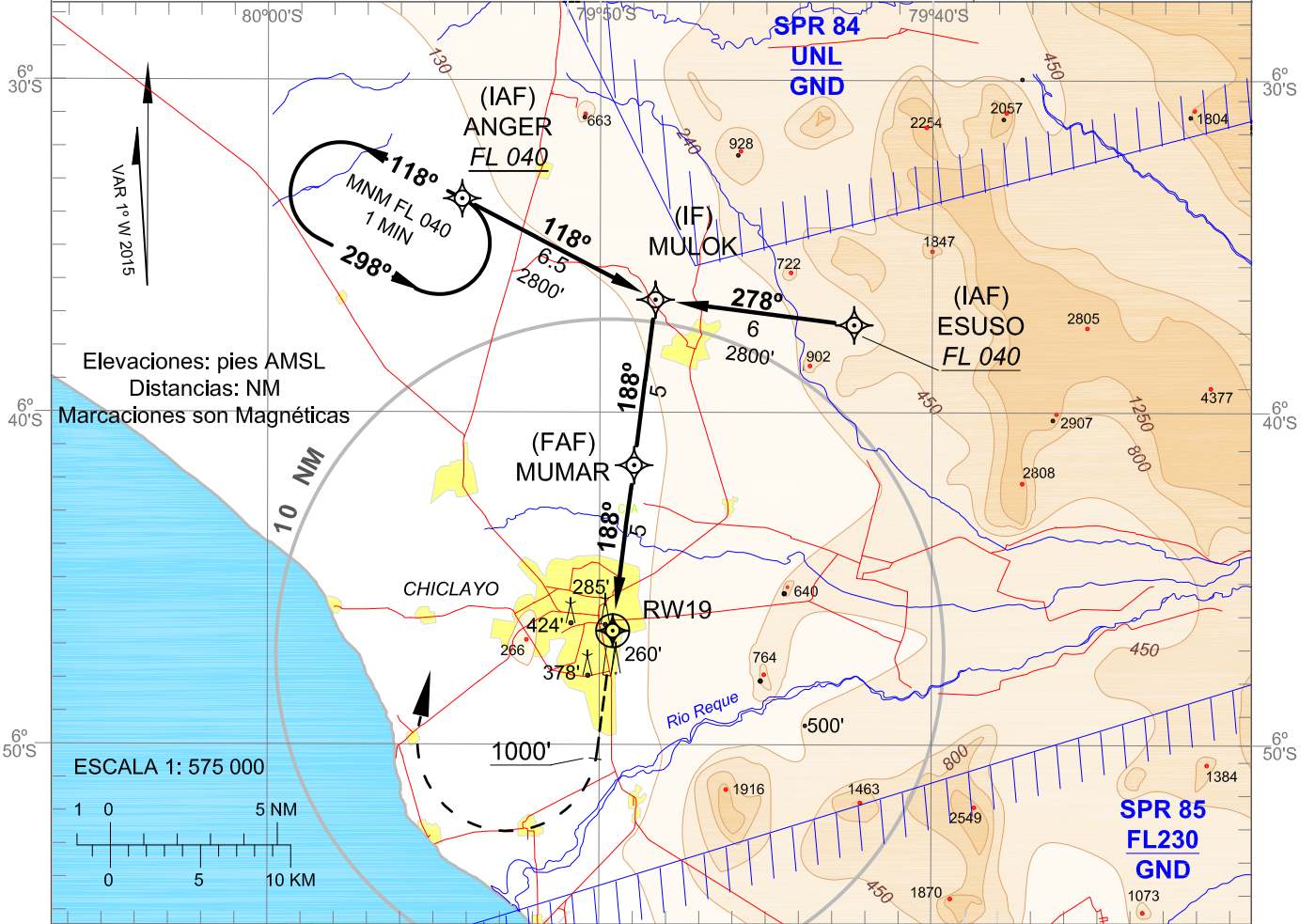
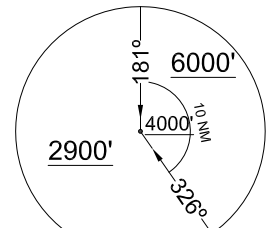


APP/TWR CHICLAYO TORRE: 118.3				
RNAV	Rumbo APCH Final 188°	MINM Alt. MUMAR 1740'	LNAV OCA(OCH) 540' (443')	AD Elev.: 97' THR Elev. 97'
APROXIMACION FRUSTRADA: ascenso a 1000' en rumbo 188°, virar por derecha ascenso a 4000' directo a ANGER (MAHF).				
Nivel de Transición: Por ATC		Altitud de Transición: 3000'.		
IAS Max.: en IAFs 210 kt. , HLDG 210 kt.				



Veloc. terrestre -kts	70	90	100	120	140	160	PAPI ALS ---	RWY 19	1	2	3	4	MUMAR	
Angulo desc. 3° - ft/min	370	480	530	640	745	850		ALT	460'	780'	1100'	1420'	1740'	
Aproximación Directa RWY 19 LNAV OCA (H) 540' (443')								EN CIRCUITO CIRCULAR POR EL OESTE DEL AD						
A								A	800' (700') 3 km					
B	1.6 km							B						
C	2 km							C	900' (800') 5 km					
D	2.4 km							D						

CAMBIOS: Punto MULOK Denominación de procedimiento Declinación mag.