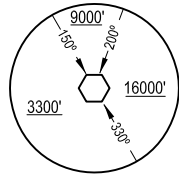
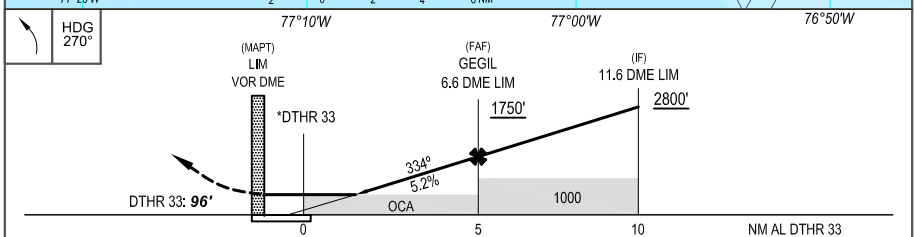
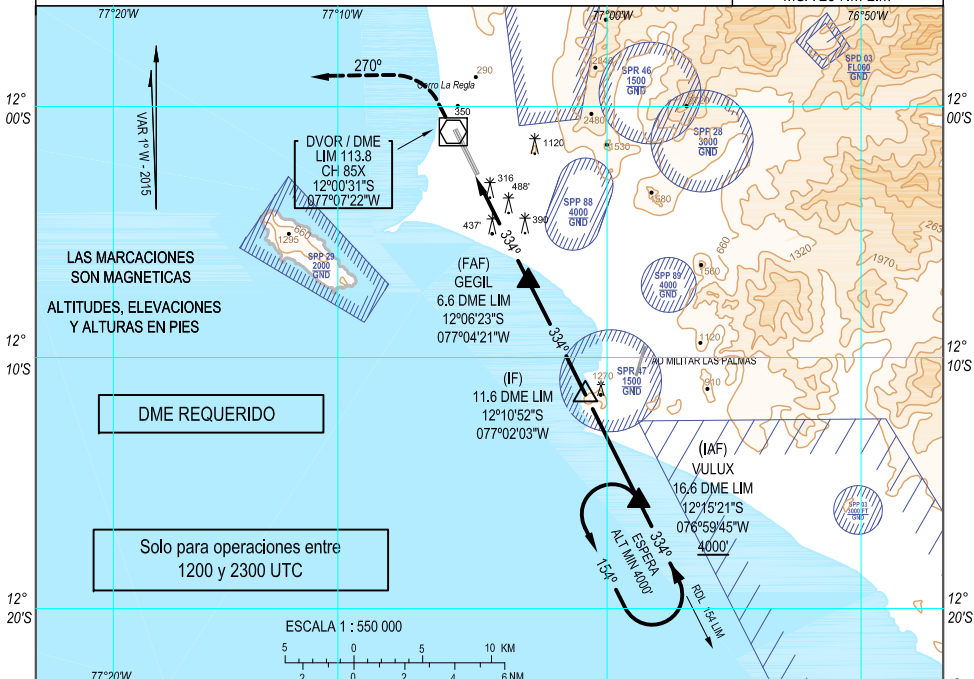


LIMA APP 119.7			LIMA TWR 118.1	
DVOR LIM 113.8	Rumbo APCH Final 334°	MNM Alt. GEGIL (FAF) 1750'	OCA(H) 740' (644')	AD Elev.: 113' *DTHR 33 Elev. 96'



APROXIMACION FRUSTRADA: sobre LIM VOR virar a la izquierda HDG 270° y seguir instrucciones del ATC.

Nivel de Transición: Por ATC Altitud de Transición: 4000'.



Veloc. terrestre - kt	70	90	100	120	140	160	PAPI	DME	3	4	5	6
Pend. desc. 5.2% - ft/min	370	480	530	640	745	850		ALT	600'	920'	1240'	1560'

Aproximación Directa RWY 33 OCA (H) 740' (644')				EN CIRCUITO No circular por el Este del AD			
B	4.0 km				B	860' (747') 5 km	
C							
D							

*NOTA: THR 33 desplazado 610 m.